



PRODUKTVORTEILE

- keine Kältebrücken
- geringes Verlegegewicht
- jeder Deckenstärke angepasst
- keine Schalarbeiten
- kostensparende Montage
- Zeiteinsparung durch 1,50 m Länge
- rascher Baufortschritt

ISO-Rost-Winkel

	ISO 20		ISO 22		ISO 24		ISO 26	
	WD 5	WD 12	WD 5	WD 12	WD 5	WD 12	WD 12	WD 12
Deckenstärke (cm)	19 + 20		21 + 22		24 + 25		25 + 26	
Winkelhöhe H (cm)	20		22		24		26	
Winkeldicke unten / oben (cm)	10,5 / 5	17,5 / 12	10,5 / 5	17,5 / 12	10,5 / 5	17,5 / 12	10,5 / 5	17,5 / 12
Dicke der Wärmedämmung D (cm)	5	12	5	12	5	12	5	12
Winkellänge L (cm)	150							
Winkelgewicht per lfm (ca. kg)	7,2	7,45	7,25	7,5	7,3	7,55	7,35	7,6

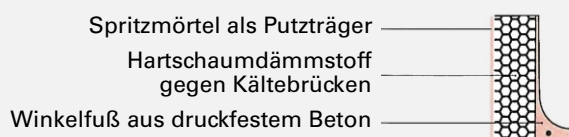
Wärmeschutz



WD 5	WD 12
$R = 1,39 \text{ m}^2 \text{ K/W}$	$R = 3,94 \text{ m}^2 \text{ K/W}$
$U = 0,59 \text{ W/m}^2\text{K}$	$U = 0,24 \text{ W/m}^2\text{K}$
$\lambda = 0,036 \text{ W/mK}$	$\lambda = 0,033 \text{ W/mK}$

Gemäß NORM EN-1996-3:2009 hat die Mindestbreite des Deckenrostes bei Außenwänden 15 cm zu betragen (Das Deckenaufleger ist in den 15 cm enthalten).

Material



Verarbeitung

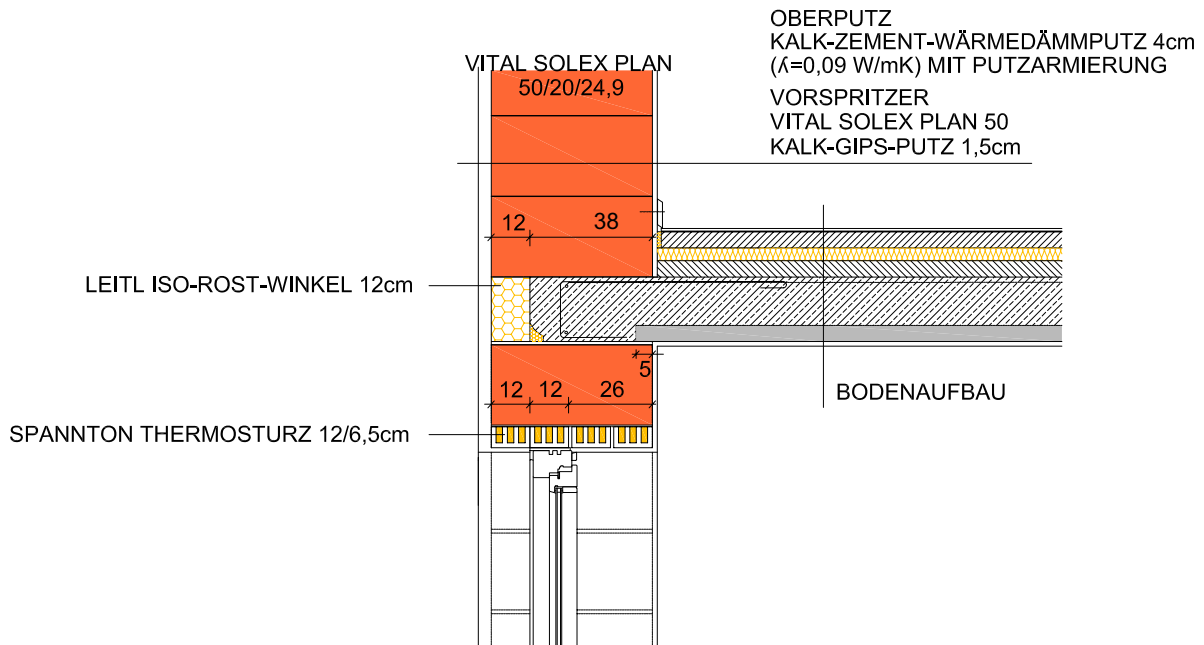
Befestigung: Der ISO-Rost-Winkel wird mit Mörtel oder Schaumkleber befestigt. Zur Montage sind keine Spezialwerkzeuge und -kenntnisse erforderlich.



Eckausbildung: Der ISO-Rost-Winkel wird in Gehrung geschnitten



Detail ISO-Rost-Winkel WD12 bei 50 cm Mauerwerk



Detail ISO-Rost-Winkel WD5 bei 25 cm Mauerwerk mit 20 cm Vollwärmeschutz

