

LEITFADEN

für Baustellenentsorgungen/Sacksammlung

Dieser Leitfaden dient zur Hilfestellung für eine ökologische und ökonomische Baustellenentsorgung und eine nachhaltige Recyclingfähigkeit. Leitfaden auf Basis der Entsorgungstarifliste für Baustellenentsorgungen/Sacksammlung in der jeweilig gültigen Fassung.

DIESE ABFALL-FRAKTIONEN WERDEN GETRENNT UND AUSSCHLISSLICH IN REMABO-SAMMELSÄCKEN ÜBERNOMMEN:

FOLIEN z.B. Stretchfolie, Wickelfolie, Verpackungsfolie

- Es dürfen alle Arten von Folien (NICHT Agrarstretchfolie!), egal ob transparent, bunt oder bedruckt gesammelt werden.
- ✓ Wichtig dabei ist, dass nur saubere Folien gesammelt werden!



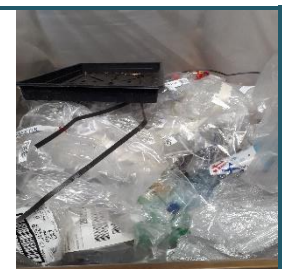
HDPE-HOHLKÖRPER z.B. Eimer, Kanister

- Es dürfen alle restentleerten Hohlkörper (gereinigt, trocken, ohne Verschlüsse und ohne Metallbügel) gesammelt werden.
- ✓ Wichtig dabei ist, dass alle Gebinde restentleert und ohne Metallbügel sind!



KUNSTSTOFFVERPACKUNGEN gemischt

- Es dürfen alle Arten von gemischten Kunststoffen gesammelt werden, welche nicht gesondert gesammelt werden.
- ✓ Wichtig dabei ist, dass es sich um Kunststoffverpackungen handelt, diese restentleert und sauber sind!



UMREIFUNGSBÄNDER aus Kunststoff

- Es dürfen alle Arten von Kunststoff-Umreifungsbändern gesammelt werden.
- ✓ Wichtig dabei ist, dass nur Umreifungsbänder aus Kunststoff separat gesammelt werden!



KRAFTPAPIERSÄCKE

- Es dürfen alle Arten von Kraftpapiersäcken gesammelt werden.
- ✓ Wichtig dabei ist, dass die Kraftpapiersäcke restentleert sind!



BIG BAGS

- Es dürfen alle Arten von Big Bags/Gewebesäcke gesammelt werden.
- ✓ Wichtig dabei ist, dass die Kraftpapiersäcke restentleert sind!



Weitere Fraktionen bzw. Sonderdestinationen auf Anfrage.

Abholauftrag – Meldewesen

- Die Bestellung zur Abholung von befüllten Sammelsäcken bzw. die Bestellung von remabo-Sammelsäcken bitte per **e-Mail oder telefonisch** an remabo (Kontaktdaten siehe unten).
- Beim Abholauftrag bitte unbedingt die Sackanzahl je Abfallart und die notwendigen Kontaktdaten vor Ort anführen (Adresse, Name und Telefonnummer).
- Die Abholung erfolgt innerhalb von 5 Werktagen durch von remabo beauftragte Entsorgungspartner. Bestellung von mind. 5 bzw. max. 40 Sammelsäcken. Die abzuholenden Sammelsäcke müssen ordnungsgemäß verschnürt und für die Beladung zugänglich sein → geeigneter Stehplatz für LKW vorausgesetzt.
- Bei Unzugänglichkeit, Leerfahrten oder erhöhter Steh- und Ladezeit werden die Unkosten an den Auftraggeber verrechnet. Bei Qualitätsreklamationen werden die anfallenden Entsorgungskosten an den Auftraggeber verrechnet.

Bestellungen unter

office@remabo.at

+43 512 309320

+43 5372 61082

eine Service-Dienstleistung der



im Auftrag der



bonus holsystem
für verpackungen GmbH & Co. KG
georg-pirmoser-str. 2, A-6330 kufstein
tel. +43 5372 61082, team@bonus.at