

Leitl ISO-Rost-Winkel WD 5 & WD 12



Das durchdachte Deckenabschalssystem für jede tragende Mauerstärke



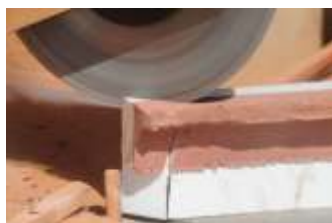
Leitl ISO-Rost-Winkel bestehen aus 5 cm bzw. 12 cm EPS-Dämmplatten mit einem armiertem (Stabstahl Durchmesser 6 mm, wirkt statisch mit) Beton-Winkelfuß, der mittels Mörtel oder Schaumkleber auf dem Mauerwerk fixiert wird. Durch die Auflast des Deckenbetons wird ein Kippen des ISO-Rost-Winkels während des Betonierens verhindert. Die Dämmplatten sind für eine gute Putzhaftung außenseitig mit Spritzmörtel versehen.

ISO-Rost-Winkel werden in Längen von 150 cm, Höhen von 16 cm bis 30 cm und einem Gewicht von ca. 7,5 kg je Stück angeboten.

Type	ISO 16		ISO 18		ISO 20		ISO 22		ISO 24		ISO 26		ISO 28		ISO 30	
	WD 5	WD 12	WD 5	WD 12	WD 5	WD 12	WD 5	WD 12	WD 5	WD 12	WD 5	WD 12	WD 5	WD 12	WD 5	WD 12
Deckenstärke (cm)	15 + 16		17 + 18		19 + 20		21 + 22		24 + 25		25 + 26		27 + 28		29 + 30	
Winkelhöhe H (cm)	16		18		20		22		24		26		28		30	
Winkeldicke unten/oben (cm)	10,5/5	17,5/12	10,5/5	17,5/12	10,5/5	17,5/12	10,5/5	17,5/12	10,5/5	17,5/12	10,5/5	17,5/12	10,5/5	17,5/12	10,5/5	17,5/12
Dicke der Wärmedämmung D (cm)	5	12	5	12	5	12	5	12	5	12	5	12	5	12	5	12
Winkellänge L (cm)	150															
Winkelgewicht per lfm (ca. kg)	7,10	7,35	7,15	7,40	7,20	7,45	7,25	7,50	7,30	7,55	7,35	7,60	7,40	7,65	7,50	7,75
Wärmedurchlasswiderstand R (m ² K/W)	1,39	3,94	1,39	3,94	1,39	3,94	1,39	3,94	1,39	3,94	1,39	3,94	1,39	3,94	1,39	3,94

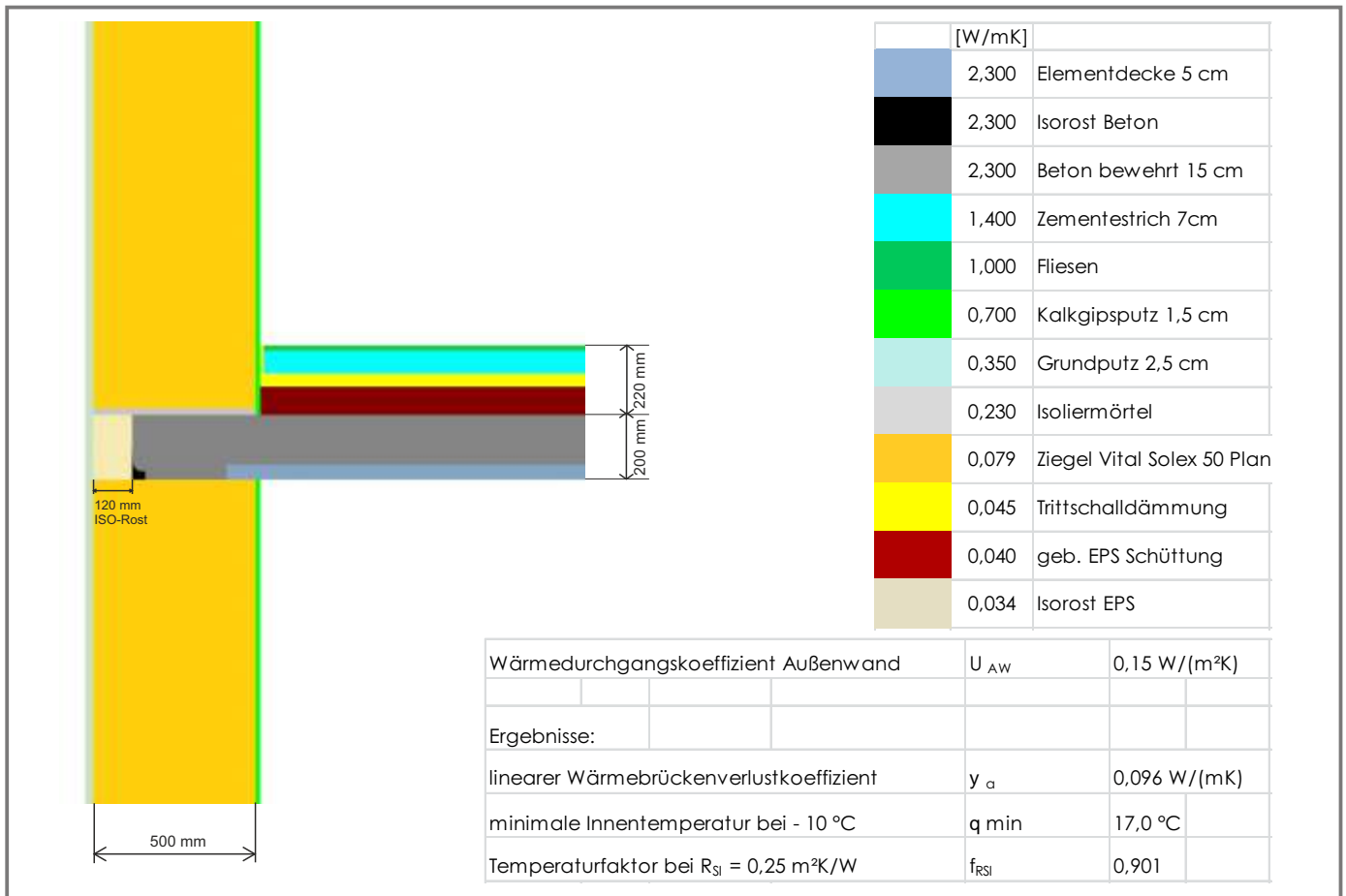
Die Vorteile sprechen für sich:

- Ideale Lösung zum Einschalen vom Deckenrost
- ISO-Rost-Winkel ersetzen Schalungen mit Ziegeln oder Holzbrettern
- Mörteln war gestern - schnelle Verarbeitung mit Schaumkleber
- Guter Putzgrund
- Rasches Montieren und Befestigen am Mauerwerk erspart Zeit und Kosten
- Jeder Deckenstärke angepasst
- Hohe Wärmedämmung verhindert Kältebrücken - Niedrigstenergiehausstandard
- Höchste Stabilität
- Schalllängsleitung über Deckenrost stark vermindert
- Kostenloser Werbeträger
- Bei Einsatz eines Schaumklebers -> Decke in 1 Stunde betonierfähig
- Auch für Ortbeton und Ziegeldecken geeignet



Auszug aus der Wärmebrückenberechnung vom Bautechnischen Institut, Linz

Querschnitt: Betondecke 20 cm - Außenwand



Beurteilung Anschlussdetail:

Qualitätsniveau

Niedrigstenergiehaus

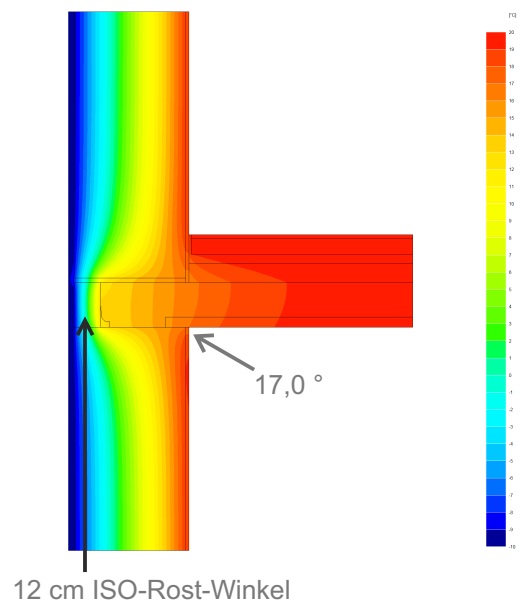
Der Leiter:

Dipl.-Ing. Harald Mayr



Querschnitt: ISO-Rost-Winkel 12 cm - Betondecke 20 cm - Außenwand

Durch die starke Wärmeisolierung des Dämmstoffes treten die kalten Temperaturen im äußeren Bereich auf und dringen nicht in die tragende Decke und in das Mauerwerk ein. Der ISO-Rost-Winkel wirkt sich günstiger aus als eine Deckenabmauerung mit Ziegeln, bei der vertikale Wärmebrücken Deckenrostziegel-Mauerwerk möglich sind.



Ihr kostenloser Werbeträger für Sie!

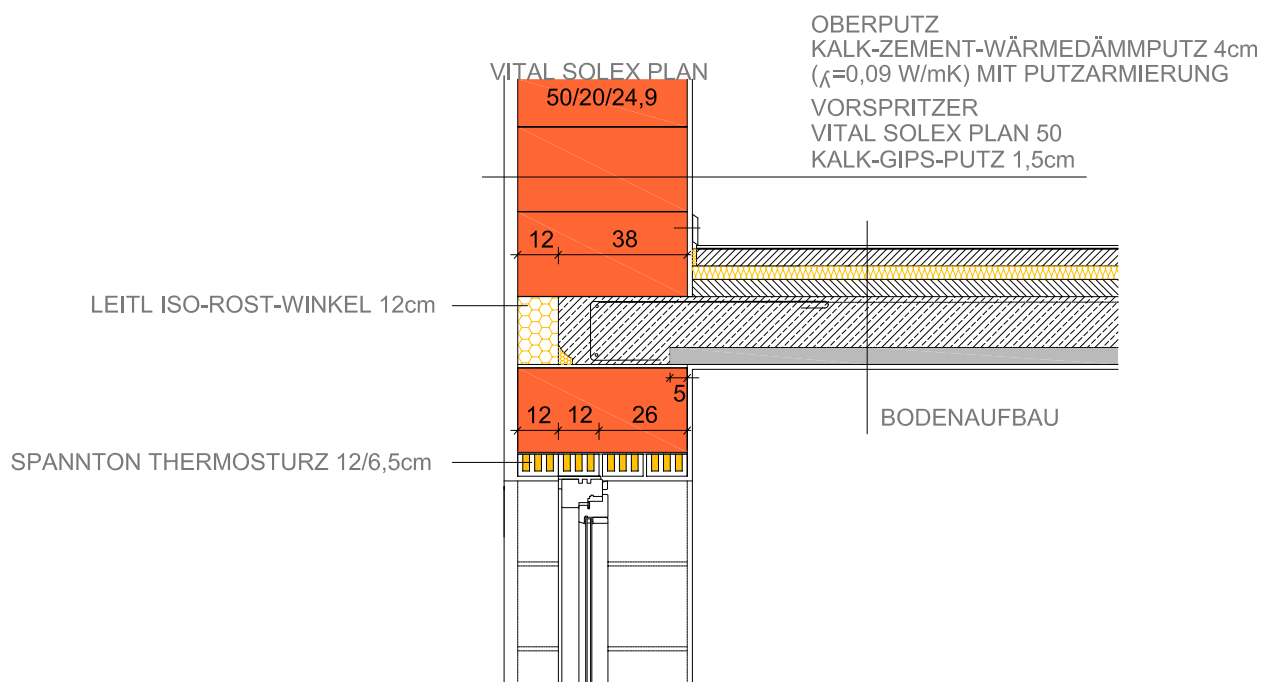
WERBEMÖGLICHKEIT



Sie haben die Möglichkeit auf unserem Produkt Ihr Unternehmen zu präsentieren. Geben Sie uns Ihren gewünschten Schriftzug bekannt, und wir fertigen Ihre persönlichen Leitl ISO-Rost-Winkel in kürzester Zeit.



Detail ISO-Rost-Winkel WD12 bei 50cm Mauerwerk



Leitl Spannton GmbH
Leitl-Straße 1 / A-4070 Eferding
Tel.: 07272/2444-0, FAX: 07272/2444-299
E-Mail: verkauf@leitl.at / www.leitl.at

