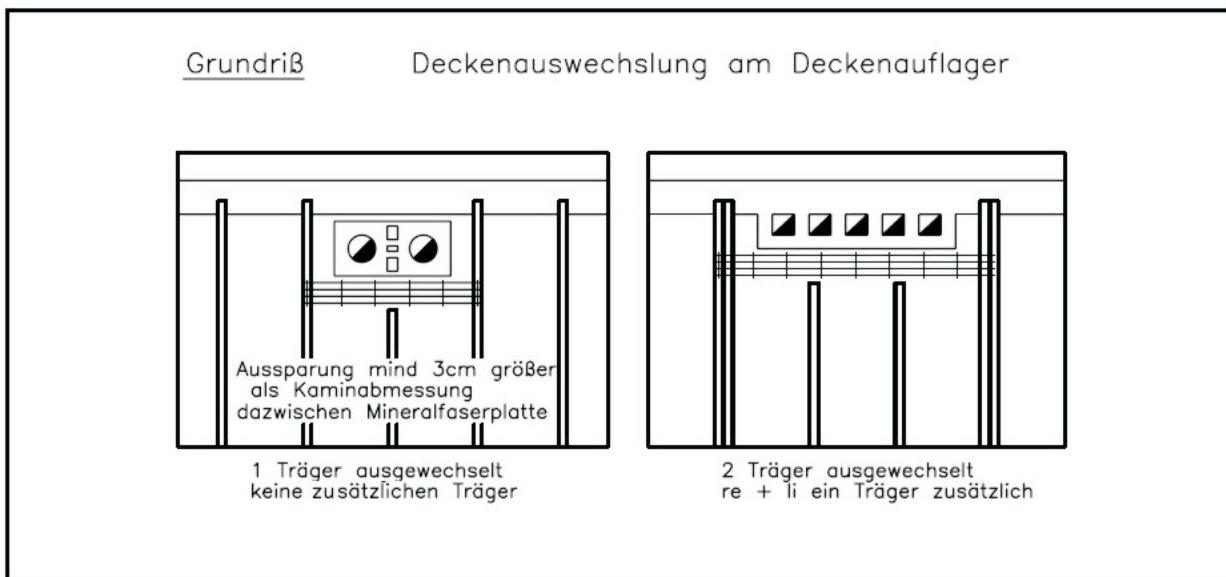
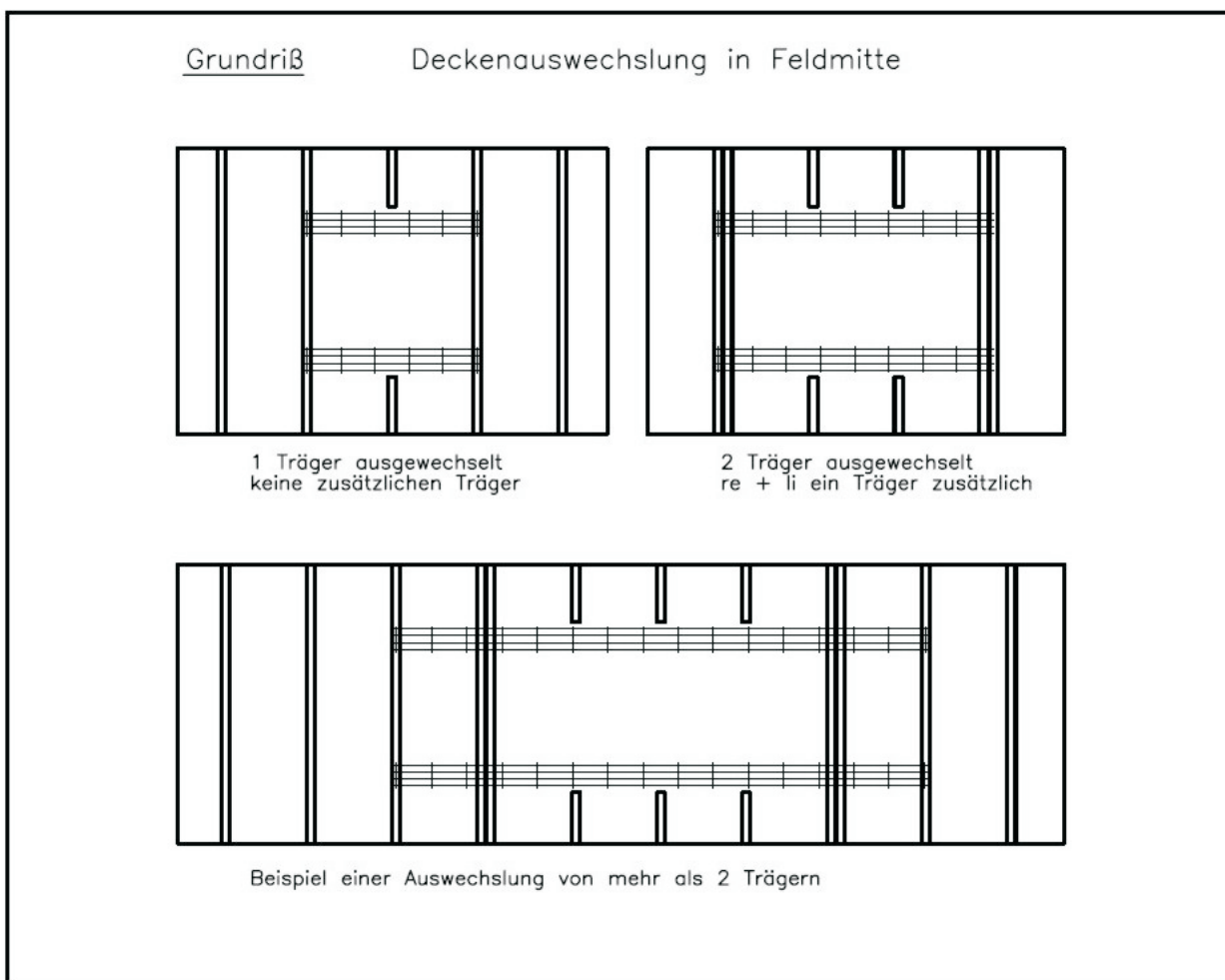


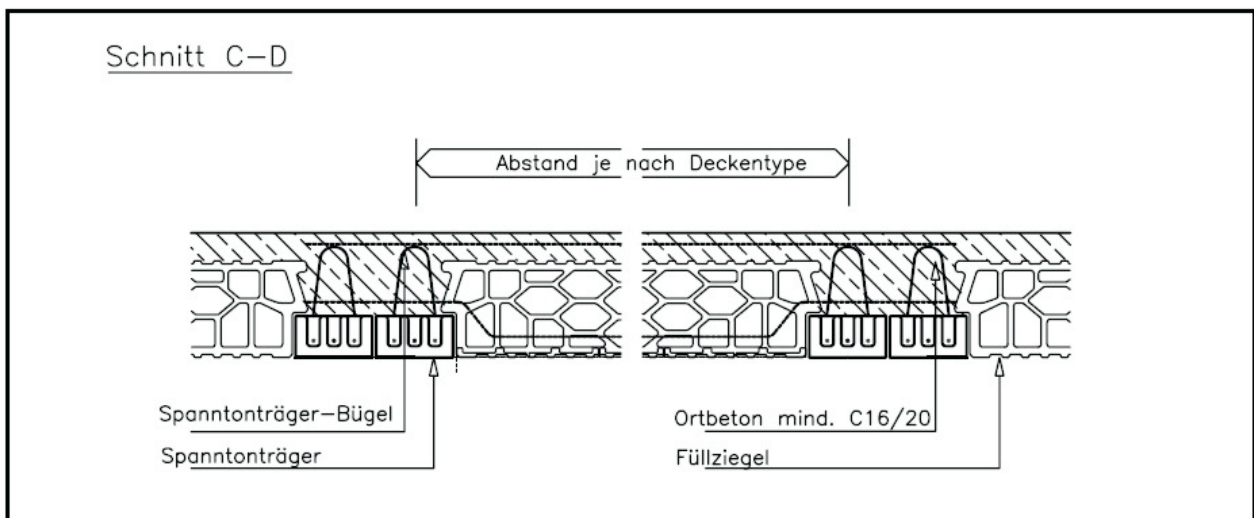
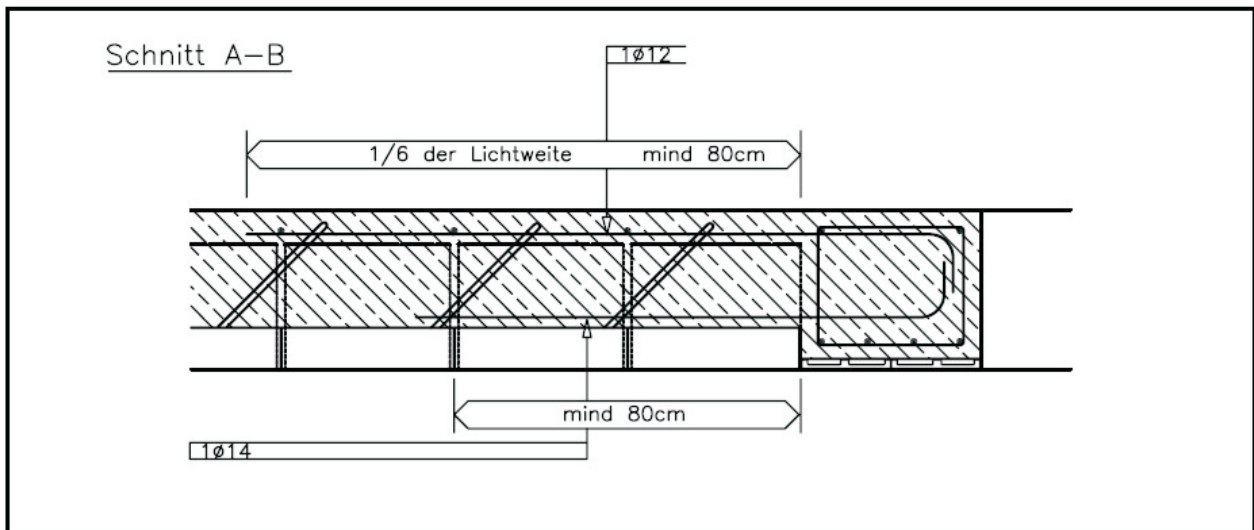
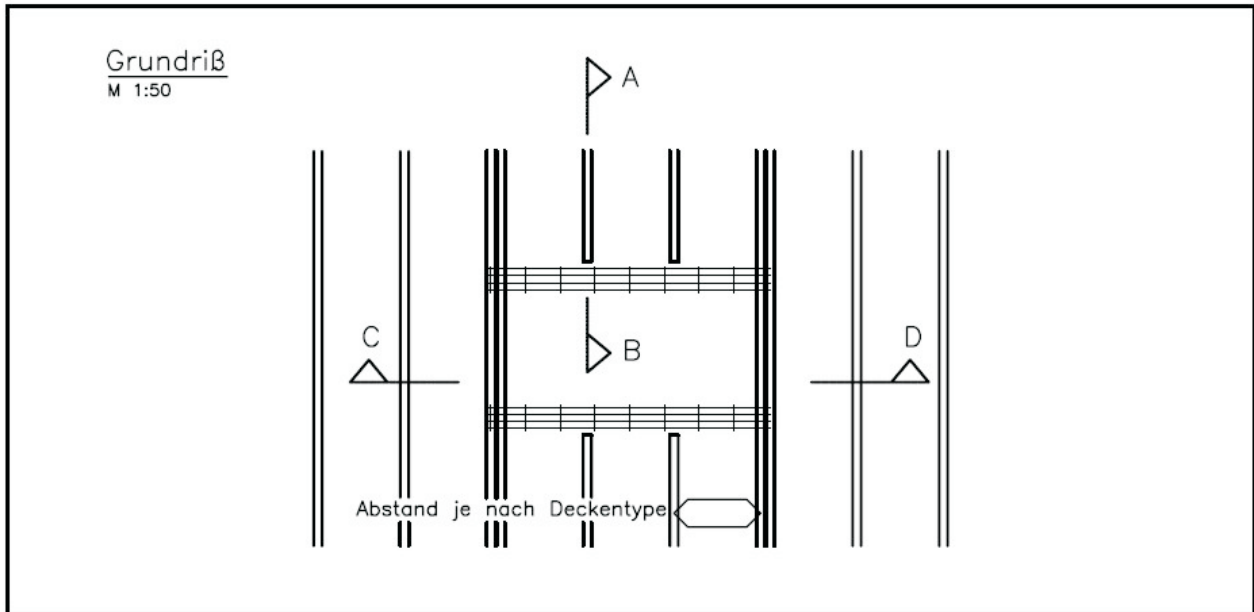
Überhöhung in Feldmitte

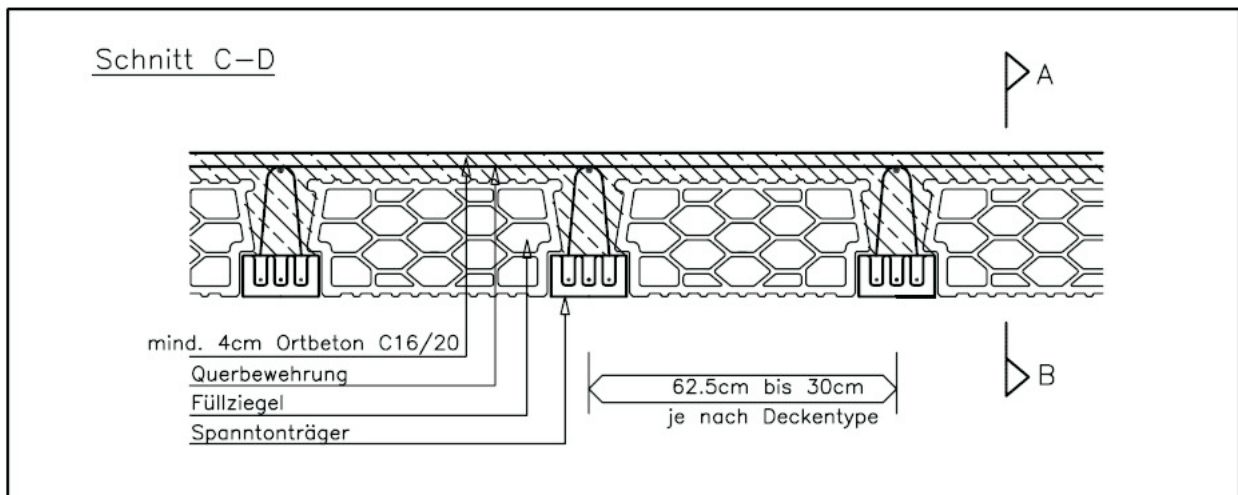
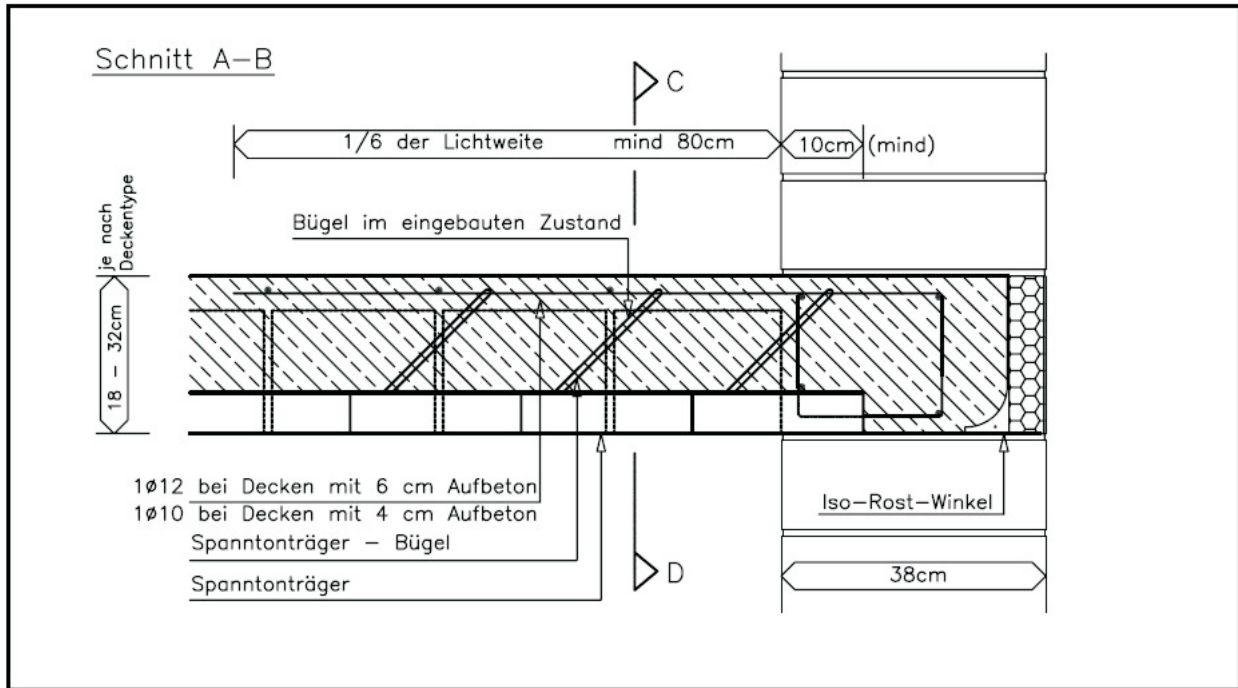
Stützweite der Decke	Überhöhung in Feldmitte
2.0m	0.3cm
3.0m	1.0cm
4.0m	1.3cm
5.0m	1.7cm
6.0m	2.0cm



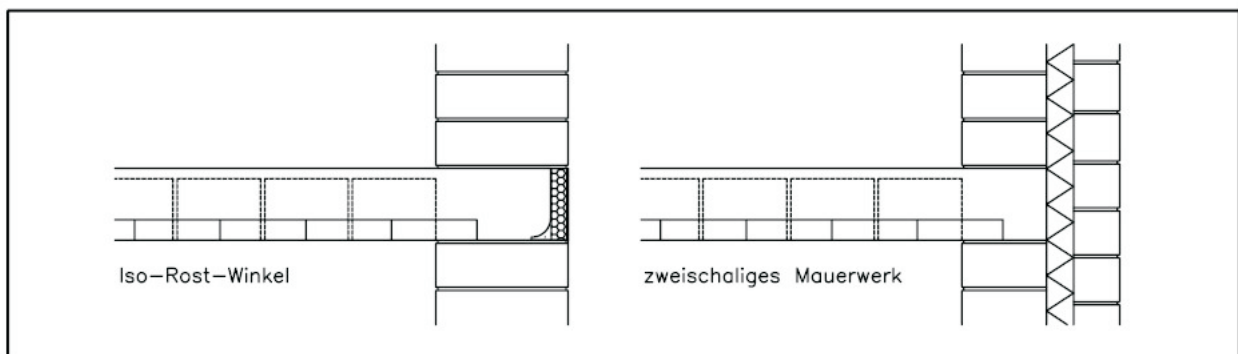
Deckenauswechslung

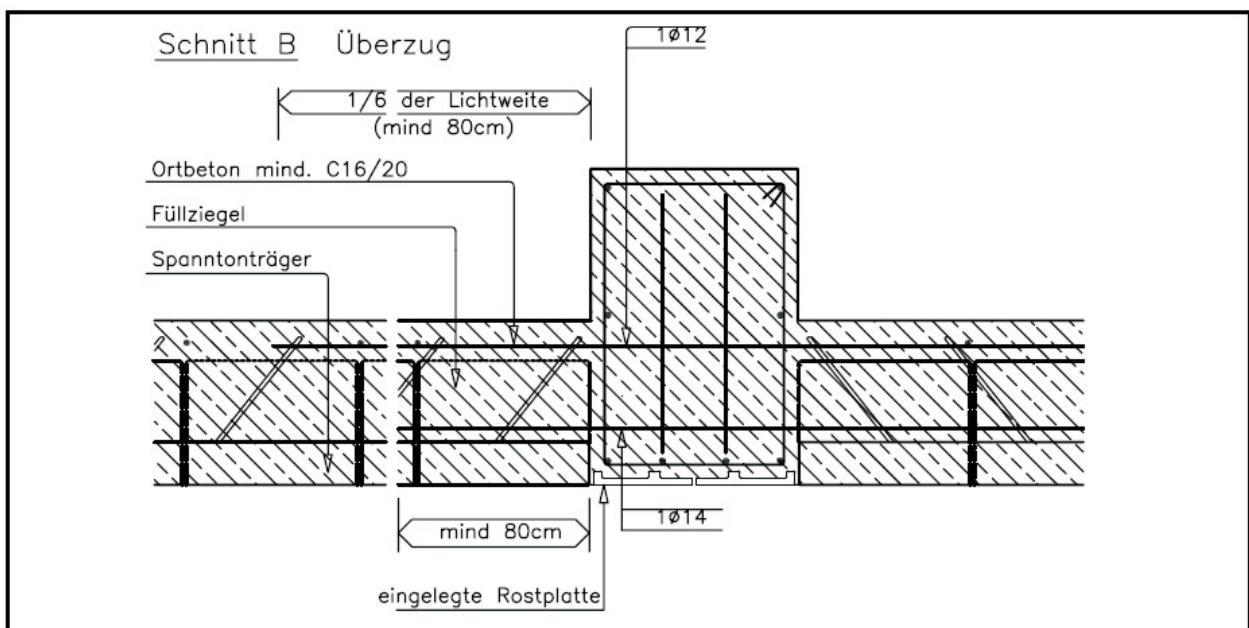
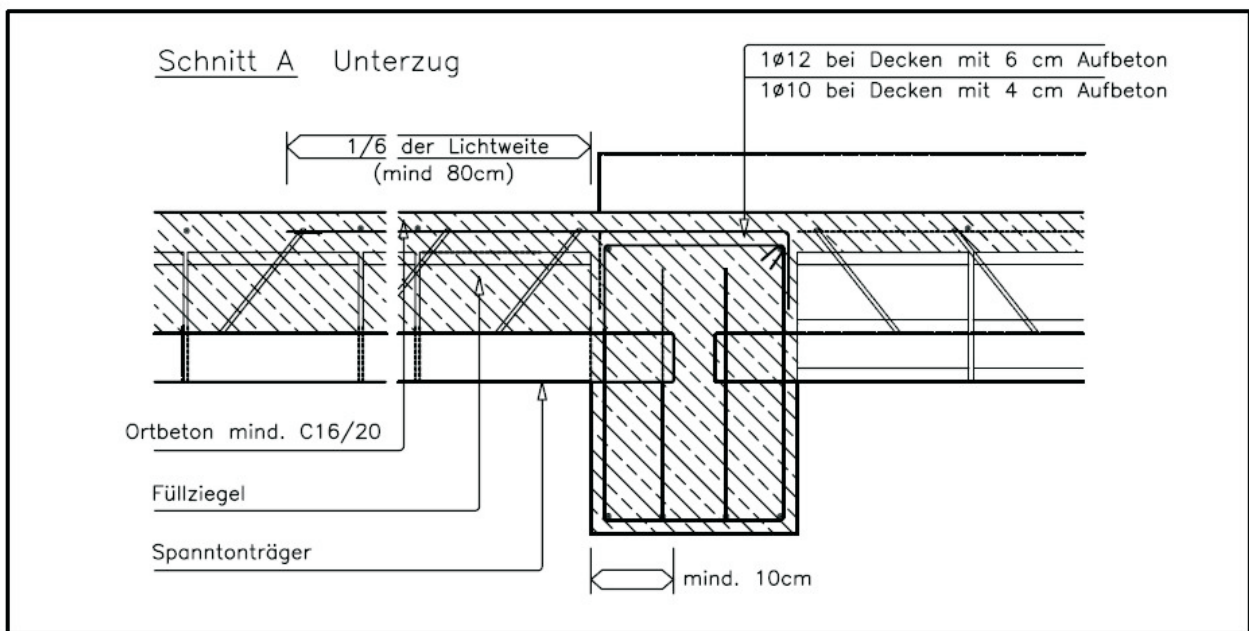
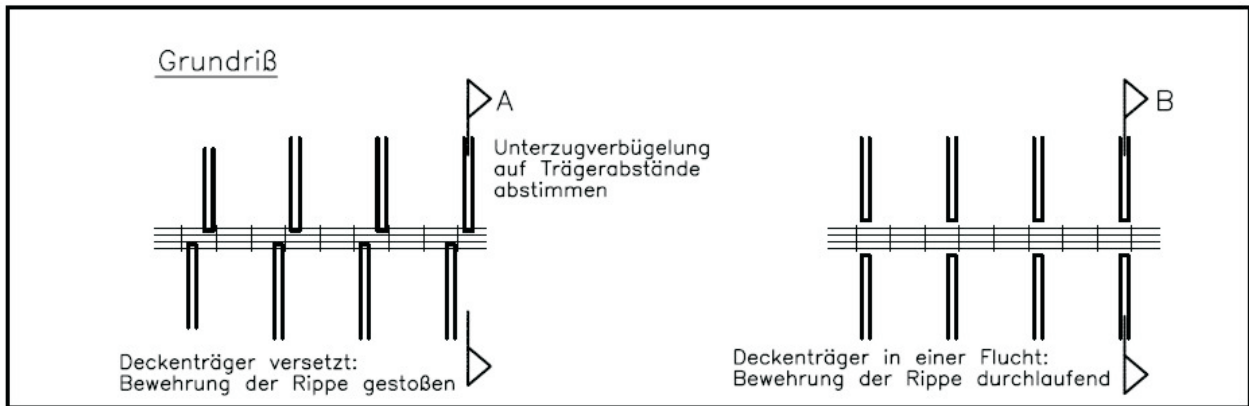


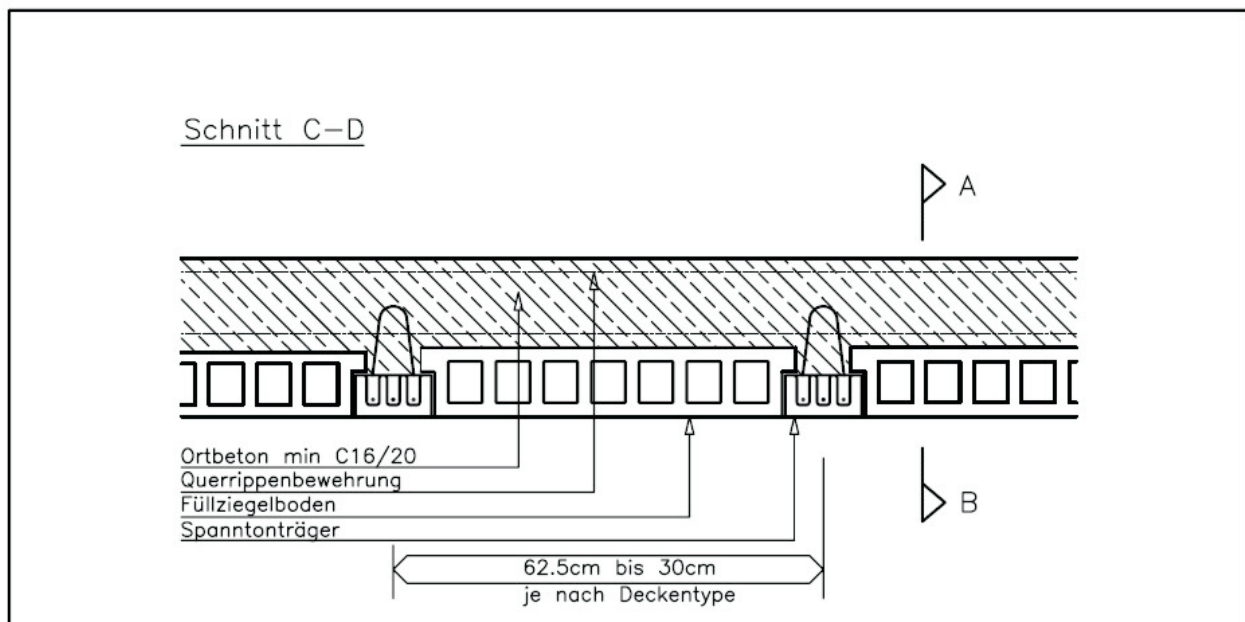
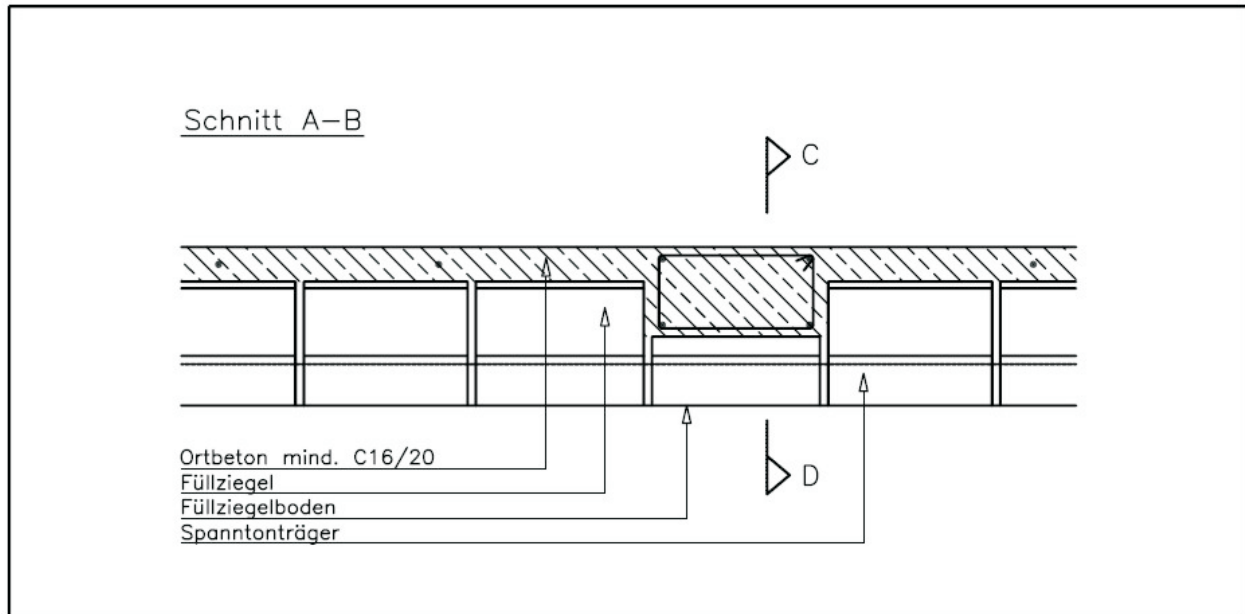




Varianten Wärmedämmung – Rost

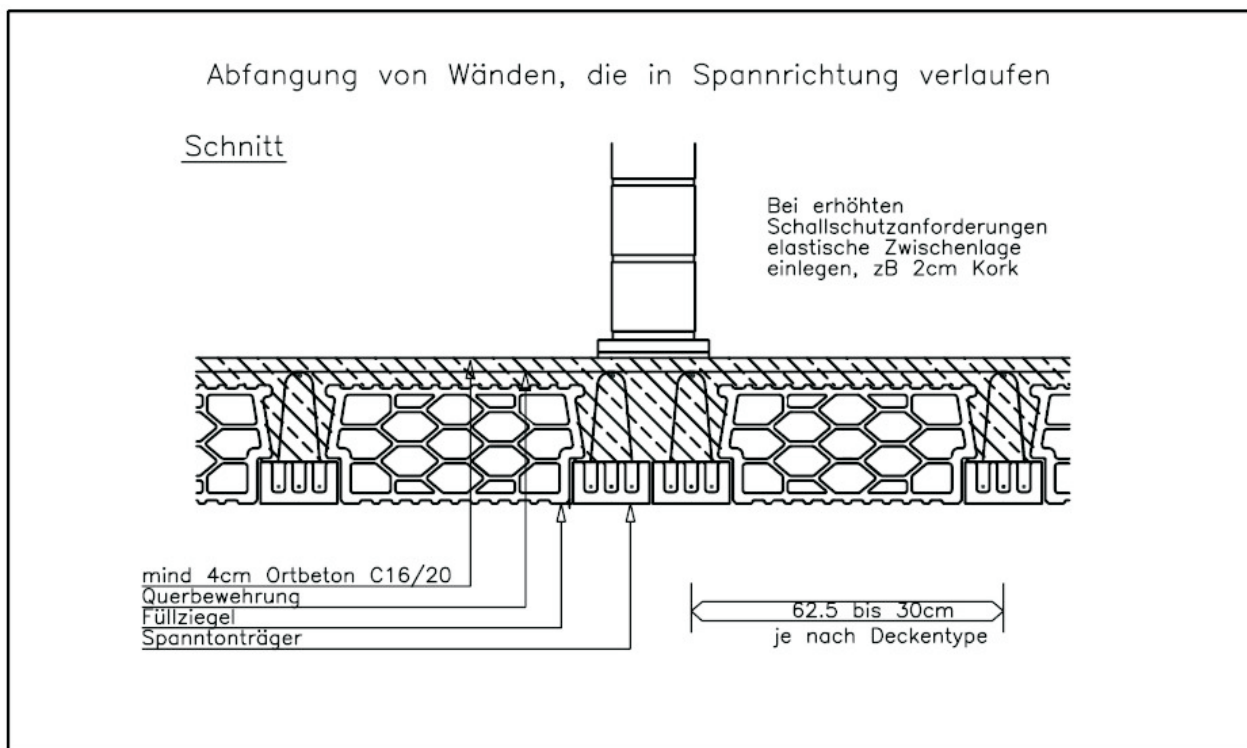






Anzahl der Querrippen nach Stützweite

Stützweite der Decke	Anzahl der Querrippen
bis 6.0m	0
6.0m bis 9.0m	1
über 9.0m	3

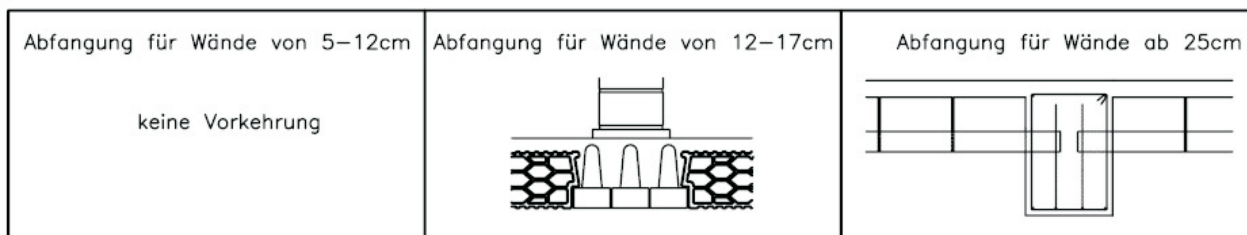


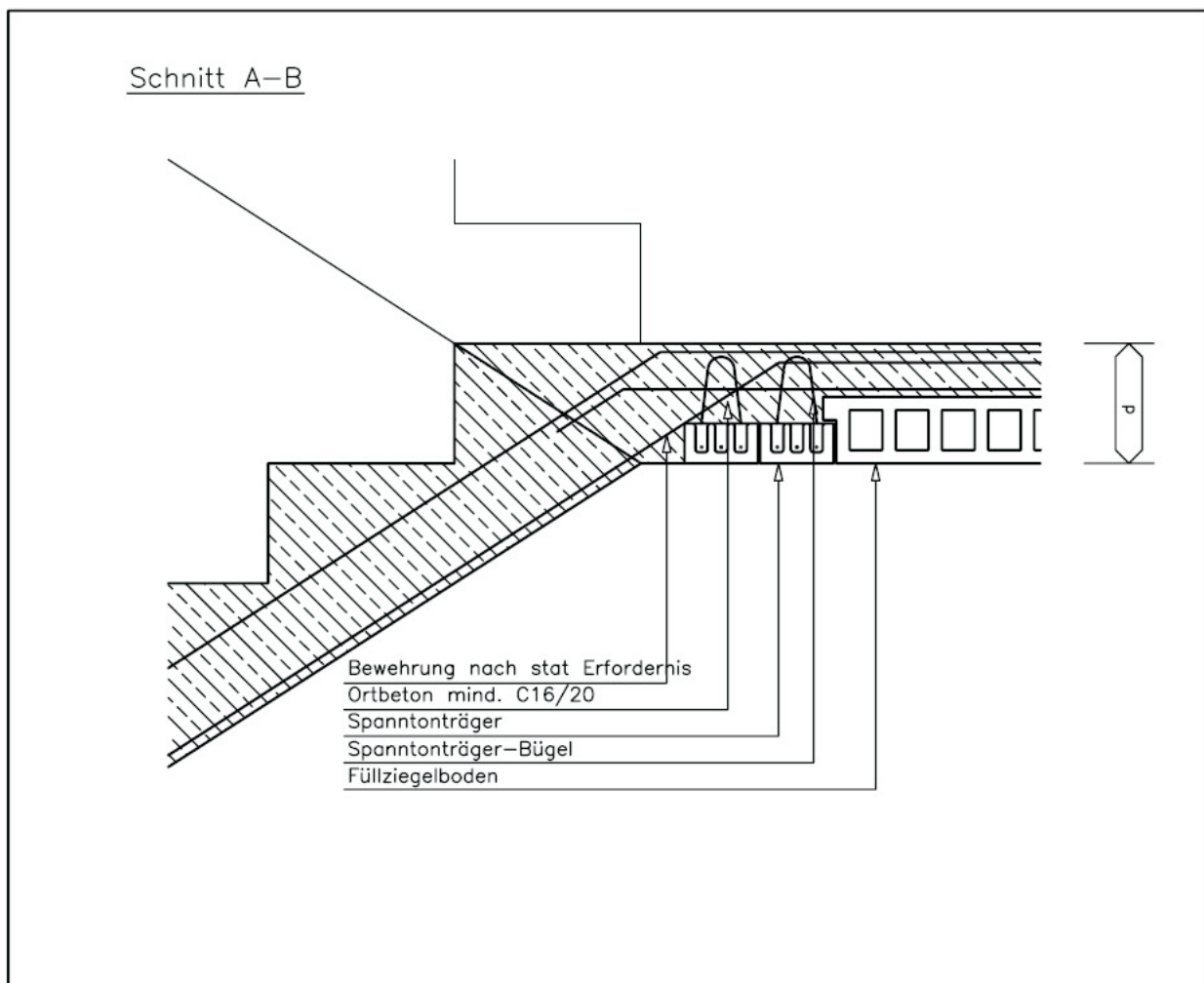
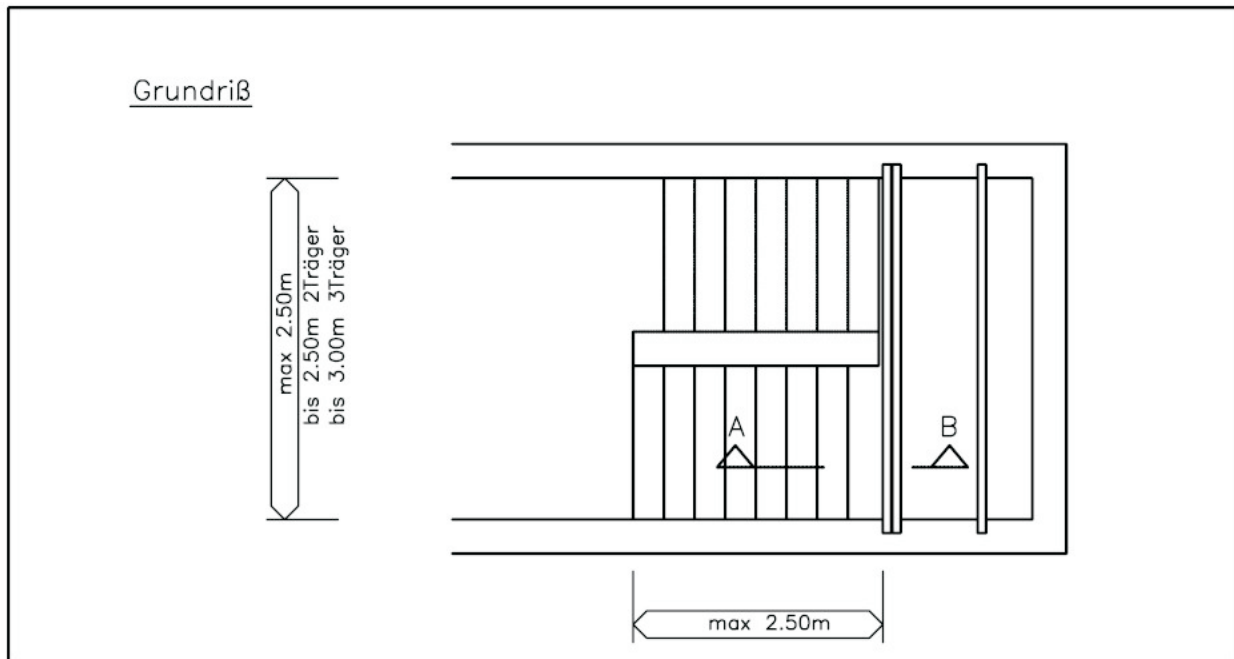
Abfangung für leichte Wände

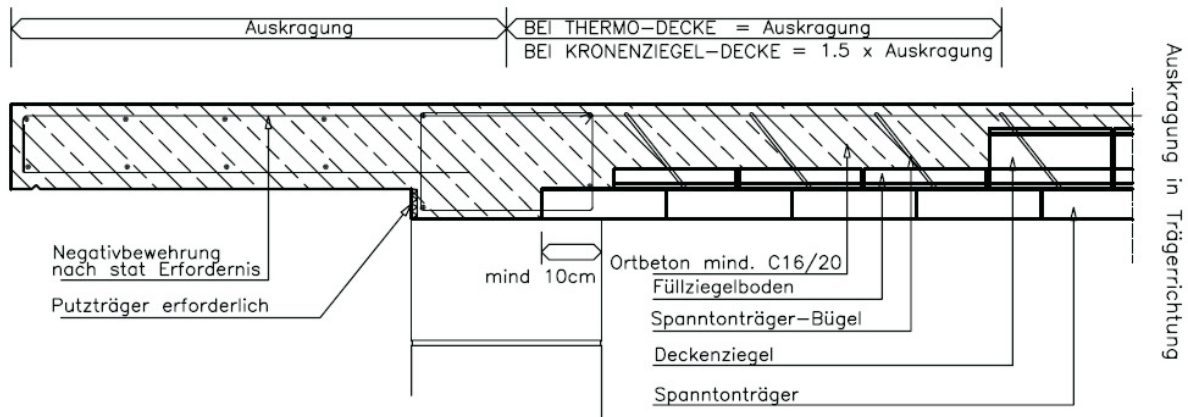
Abfangung von Wänden, die beliebig verlaufen und deren Lage nicht genau festgelegt ist.

Keine Vorkehrung notwendig, wenn bei der Deckenberechnung ein Zuschlag von 100kg/m² zur Nutzlast zugerechnet wird und die Masse der Zwischenwände samt beidseitigem Putz 100kg/m² nicht übersteigt (bei Nutzlasten ab 500kg/m² entfällt der Leichtwandzuschlag).

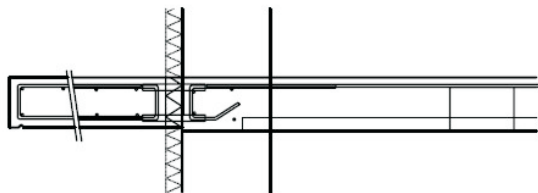
- zb leichte Wände aus:
- > Holzwolleleichtbauplatten bis 10cm Dicke
 - > dünnwandigen Langlochziegeln bis 10cm Dicke



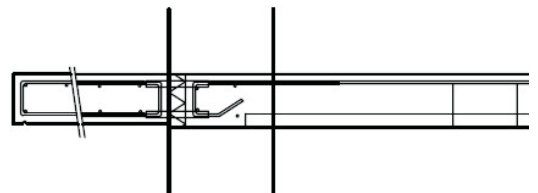




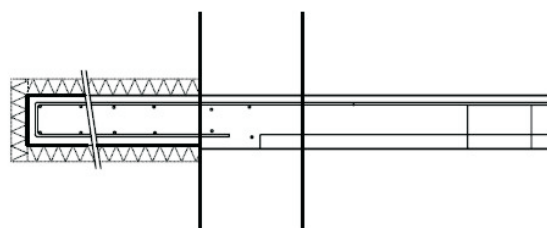
Wärmedämmvarianten



ISOKORB vor der Wand



ISOKORB in der Wand



BALKONPLATTE EINPACKEN