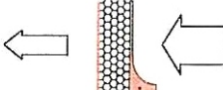




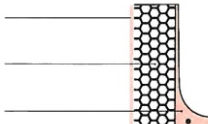
**Produktvorteile**

- ◆ keine Kältebrücken
- ◆ geringes Verlegegewicht
- ◆ jeder Deckenstärke angepasst
- ◆ keine Schalarbeiten
- ◆ kostensparende Montage
- ◆ Zeiteinsparung durch 1,50 m Länge
- ◆ rascher Baufortschritt

Type	ISO 20		ISO 22		ISO 24		ISO 26	
	WD 5	WD 12	WD 5	WD 12	WD 5	WD 12	WD 5	WD 12
Deckenstärke (cm)	19 + 20		21 + 22		24 + 25		25 + 26	
Winkelhöhe H (cm)	20		22		24		26	
Winkeldicke unten/oben (cm)	10,5/5	17,5/12	10,5/5	17,5/12	10,5/5	17,5/12	10,5/5	17,5/12
Dicke der Wärmedämmung D (cm)	5	12	5	12	5	12	5	12
Winkellänge L (cm)	150							
Winkelgewicht per lfm (ca. kg)	7,2	7,45	7,25	7,5	7,3	7,55	7,35	7,6

Wärmeschutz	WD 5	WD 12
Wärmedurchlasswiderstand des ISO-Rost-Winkels 	R = 1,39 m <sup>2</sup> K/W	R = 3,94 m <sup>2</sup> K/W
	U = 0,59 W/m <sup>2</sup> K	U = 0,24 W/m <sup>2</sup> K
	λ = 0,036 W/mK	λ = 0,033 W/mK

Gemäß NORM EN-1996-3:2009 hat die Mindestbreite des Deckenrostes bei Außenwänden 15 cm zu betragen (Das Deckenaufleger ist in den 15 cm enthalten)

Material	
Spritzmörtel als Putzträger Hartschaumdämmstoff gegen Kältebrücken Winkelfuß aus druckfestem Beton	

**Verarbeitung**

Die Befestigung des ISO-Rost-Winkels wird mit Mörtel oder Schaumkleber vorgenommen. Zur Montage sind keine Spezialwerkzeuge und Kenntnisse erforderlich. Eckausbildung: Der ISO-Rost-Winkel wird in Gehrung geschnitten

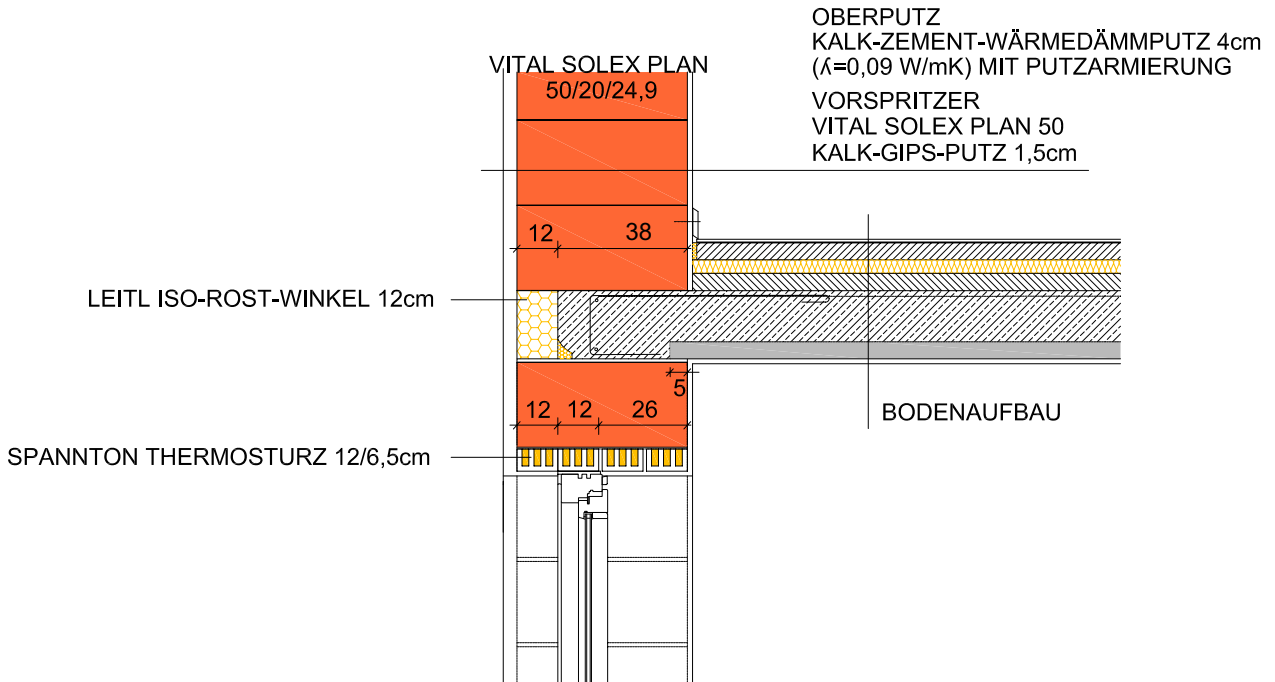




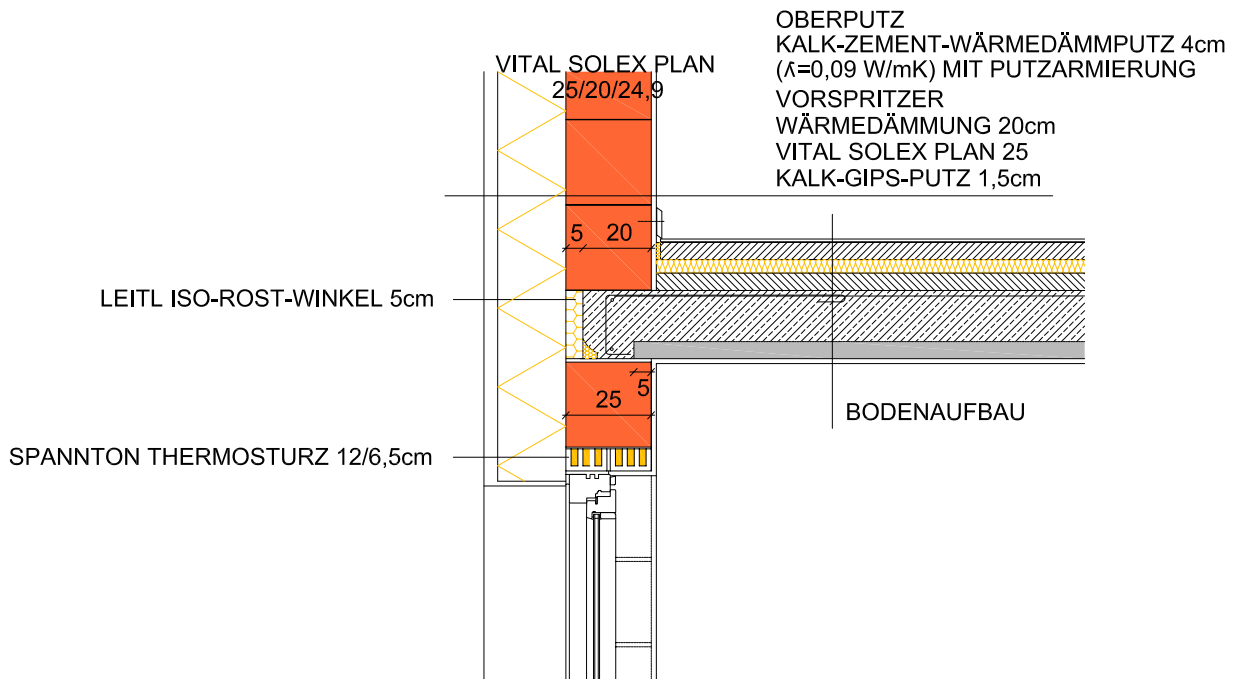

**Hinweis:**  
Änderungen sind dem technischen Fortschritt vorbehalten.

Version: 01-T0718

Detail ISO-Rost-Winkel WD12 bei 50cm Mauerwerk



Detail ISO-Rost-Winkel WD5 bei 25er mit 20 cm VWS



**Hinweis:**  
Änderungen sind dem technischen Fortschritt vorbehalten.