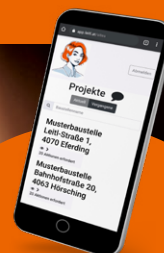


Preisliste gültig ab
Jänner 2024

Baustoff- PREISLISTE

JÄNNER 2024



Lena, unsere
Service App macht's
Ihnen einfacher!

Mehr auf Seite 16

Leitl 

MACHT'S BAUEN EINFACH & VITAL.

INHALT.

- 04 ■ **ROST-DÄMMSYSTEME**
LEITL ISO-ROST-WINKEL
VITAL-DECKENROSTZIEGEL

- 05 ■ **VITAL-ZIEGELDECKEN**

- 06 ■ **VINOTHEK**
VITAL-VINOTHEK

- 07 ■ **BETONWAND/-DECKEN**
DOPPELWAND
SPANNTec-RIPPENPLATTENDECKE
ELEMENTDECKE

- 08 ■ **MAUERWERK**
ZIEGELMAUERWERK-STANDARD
ZIEGELMAUERWERK-PLAN
FÜR DRY FIX SYSTEM
ZIEGELMAUERWERK-PLAN

- 14 ■ **STURZ**
VITALTON-STURZ
VITALTON-THERMOSTURZ
SPANNTON-THERMO-
& -STANDARDSTÜRZE
SPANNTON-ULTRASTÜRZE
BLÄHTON-STURZ

- 17 ■ **ISO-ATTIKA**

- 18 ■ **FERTIGGARAGEN**

Leitl BAUSTOFFE

ZIEGEL & BETONFERTIGTEILE MIT SERVICE-PLUS

Preisgestaltung

Diese Preisliste ist ab 1.1.2024 in Verbindung mit unseren Verkaufs- und Lieferbedingungen (S. 19) gültig. Sämtliche ausgewiesenen Preise verstehen sich zuzüglich der jeweils gesetzlichen Umsatzsteuer. Irrtümer und Änderungen vorbehalten. Diese Preisliste hebt alle früheren Preislisten auf. Für Fertigaragen sind diese Preise nicht gültig, es liegt eine gesonderte Preisliste auf.

Preise

Die in der Preisliste ausgewiesenen Preise verstehen sich ab Werk. Die Zustellung erfolgt durch einen von uns beauftragten Frächter.

Treibstoffzuschlag

Die aktuellen Treibstoffzuschläge finden Sie unter www.leitl.at/service.

Entladezeiten (exklusive Kranglebühr)

- LKW Zug bzw. Sattel max. 2 Stunden (ist im Zustellpreis inbegriffen)
- LKW Solo max. 1 Stunde (ist im Zustellpreis inbegriffen)

Stehzeiten für LKW mit Hänger bzw. Sattel über 2 Stunden und für LKW Solo über 1 Stunde werden bei der Leitl Spannton GmbH mit € 63,00 und bei der Leitl Beton GmbH & Co KG mit € 94,00 je angefangener ¼ Stunde verrechnet.

Kranglebühr

Standardkran	auf 12,0 m ca. 0,8 to	€ 6,50	je Tonne (Trägerdecken, Rostprodukt, ...)
		€ 6,50	je Palette (Ziegelmauerwerk)
Kran PK21	auf 15,0 m ca. 0,8 to	€ 109,00	je angefangener ¼ Stunde
Kran PK34	auf 16,8 m ca. 1,1 to	€ 133,00	je angefangener ¼ Stunde

Zuschläge: Umlade- bzw. Zuladegebühr/Regiearbeiten

- Umladung mit dem Standard-Kran auf Solowagen bei der Leitl Spannton GmbH: € 69,00 je Stunde
- Kran-Regiearbeiten (nicht Leitl-Ware betreffend) € 100,00 je Stunde
- Beiladungen in einem anderen Werk € 69,00 pauschal

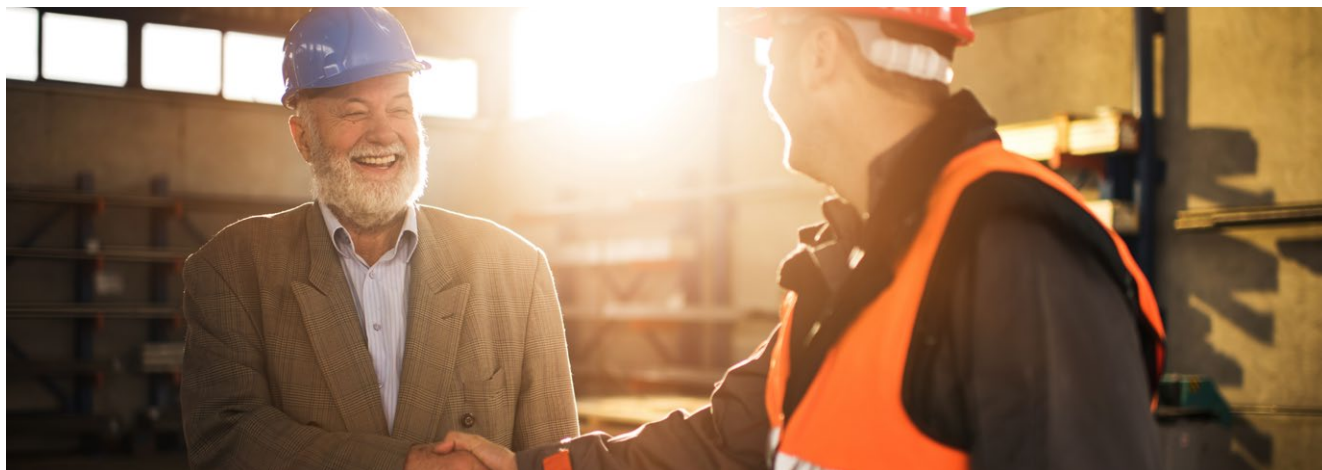
Die Ware gilt auch übergeben, wenn die Baustelle nicht besetzt ist. Umladung bzw. Sologebühren für die Produkte Doppelwand, Elementdecke und Spanntec-Decke werden gesondert verrechnet!

Spezialfahrzeuge

Gelenkter Sattel/Allrad-LKW: Zuschlag von € 109,00 (OÖ) bzw. € 226,00 (Rest Österreich) je LKW

Lademittel

Für EURO-(ÖBB)-Paletten verrechnen wir € 15,50 vorbehaltlich einer allfälligerforderlichen unterjährigen Erhöhung im Zusammenhang mit steigenden Einkaufspreisen für EURO-(ÖBB)-Paletten. Dieser Verrechnungsbetrag ist skontierfähig. Bei frachtfreier Retournierung der Leerpalletten in unbeschädigtem Zustand in das Auslieferungswerk bzw. bei der Leerpallettenrücknahme im Zuge einer Lieferung an Kundenlager oder Baustelle (Zustellung eines von uns beauftragten Frächters,



wobei die Paletten unbeschädigt und gestapelt für den Rücktransport vorbereitet sein müssen) wird in Abstimmung mit den vom Verband der Baustoffhändler Österreichs empfohlenen Verkaufs- und Lieferbedingungen ein Entgelt für die Palettenabnutzung und -manipulation verrechnet. Das Risiko von Beschädigung und Diebstahl von Leerpaletten sowie eventuell anfallende Kosten für Lagerung auf Baustellen liegt beim Besteller. Für Lagerholz verrechnen wir € 2,00/Stück – ansonsten gleicher Vorgang wie bei den Paletten. Mindestmenge bei Abholung von Paletten durch uns: 50 Stück.

Ladepazitäten Lagerware (Richtwerte – abhängig von Fahrzeug und Produkt!)

		TRÄGER	STURZ 12 CM	ZIEGEL	ISO-ROST
Solo-LKW ohne Kran	12 – 14 to	ca. 800 lfm	ca. 900 – 1.000 lfm	12 – 14 Pal.	max. 12 Pal.
Solo-LKW mit Kran	10 – 12 to	ca. 700 lfm	ca. 800 – 900 lfm	12 – 14 Pal.	max. 12 Pal.
Kompl. LKW ohne Kran	25 to	ca. 1.500 lfm	ca. 1.700 – 1.800 lfm	28 – 32 Pal.	max. 24 Pal.
Kompl. LKW mit Kran	21 to	ca. 1.300 lfm	ca. 1.500 – 1.600 lfm	26 – 28 Pal.	24 – 26 Pal.

Bestellung

Wir bitten Sie, Bestellungen für zuzustellende Lieferungen mindestens 2 Werktage (48 Stunden) vor dem Lieferzeitpunkt schriftlich per Mail an unsere Versandbüros zu geben. Für telefonische Bestellungen bzw. Änderungen der Bestellung kann keine Gewährleistung übernommen werden.

Anlieferung

Die Anlieferung erfolgt auf Gefahr des Bestellers. Die Zufahrtsmöglichkeit bis zur unmittelbaren Baustelle muss gegeben sein. Die Baustelle muss für schwere LKW-Züge bei jeder Witterung und ohne Schwierigkeiten befahrbar sein. Sollte das Befahren oder Entladen nicht möglich sein, behalten wir uns vor, entstandene Fracht- und Nebenkosten zu verrechnen. In Zusammenarbeit mit unseren Frächtern sind wir bemüht, Ihre gewünschten Liefertermine einzuhalten. Wir weisen darauf hin, dass wir bei Abholungen und Zustellungen die vom Gesetzgeber vorgegebenen max. Nutzlasten und das max. höchstzulässige Gesamtgewicht einhalten müssen. Der Zulassungsschein ist auf unsere Anforderung vorzulegen.

Mindestverlieferung

Die Verlieferung erfolgt nur in ganzen Verpackungseinheiten.

Retourware

Die Rücknahme von Retourwaren und Paletten kann nur nach gesonderter Vereinbarung mit unserem Verkauf erfolgen. Zurückgenommen werden ausschließlich unbeschädigte, unverschmutzte und originalverpackte Waren in vollständigen Verpackungseinheiten (keine Einzelstücke) gegen Verrechnung einer Manipulationsgebühr von 10 % des Warenwertes. Erfolgt eine Abholung der Retourware durch uns, wird zusätzlich eine Frachtpauschale von € 100,00 (OÖ), € 200,00 (NÖ, BGLD, SBG, WIEN, STMK) bzw. € 300,00 (KTN, TIROL, VLBG) verrechnet. Auftragsfertigungen bzw. Zuschnitte werden nicht zurückgenommen.

Verpackungssammlung über das BONUS Holsystem/ remabo ressourcen management GmbH

Die Sammelsäcke zur Verpackungsentsorgung werden zu einem Preis von € 3,50 pro Sack von uns zur Verfügung gestellt. Unsere Bonus Lizenz Nr. lautet 2628. Die Abholung des Ver-

packungsmaterials und weitere Abwicklung durch remabo ressourcen management GmbH erfolgt folgendermaßen:

- Bitte kontaktieren Sie remabo via Mail (office@remabo.at) oder telefonisch (05372/610 82 oder 0512/309320), wenn eine Abholung bereit steht.
- Menge pro Abholung: mind. 5/max. 40 Säcke.
- Die Entsorgungskosten werden direkt von remabo an den Auftraggeber verrechnet. Tarife finden Sie unter: www.bonus.at
- Bei Bestellung bitte die Sackanzahl je Abfallart anführen.
- Die Abholung erfolgt innerhalb von 5 Werktagen.
- Weitere Details finden Sie auf www.leitl.at im Servicebereich.
- Es werden nur mit Bonus Holsystem oder remabo bedruckte Säcke entsorgt.

Allgemeine Informationen

Laut Gesetz (STVO/HGB) sind Fahrer, das Verladepersonal, der Fahrzeughalter, der Absender sowie der Frachtführer für die ordnungsgemäße Ladungssicherung verantwortlich. In der Praxis ergeben sich häufig Abgrenzungsschwierigkeiten aufgrund der § 412 Abs. 1 HGB notwendigen beförderungs- und betriebssicheren Verladung. Deshalb sehen wir es als vereinbart, dass allein der Fahrzeughalter oder der Fahrzeugführer für die betriebs- und beförderungssichere Verladung zuständig und verantwortlich ist. Das Verladepersonal wird ausschließlich unter Verantwortung und Anweisung des Fahrers tätig. Unser Verladepersonal wurde hinsichtlich dieser notwendigen Maßnahmen geschult, um diese gemeinsam mit den LKW-Fahrern umzusetzen. Der Spediteur hat dafür Sorge zu tragen, dass die Fahrzeuge mit zugelassenen Sicherungssystemen ausgestattet sind, damit eine beförderungssichere Verladung erfolgen kann. Kein LKW darf das Werk verlassen, wenn die Ladung nach VDI2700ff. nicht ordentlich gesichert ist (durch Plane, Netz, Spanngurte, Anti-Rutschmatten usw.).

Technische Produktkennwerte

Die in der Preisliste angeführten Stückgewichte stellen firmenintern festgelegte Mittelwerte dar, die tatsächlichen Stückgewichte können jedoch produktionstechnisch (z. B. bedingt durch Rohstoffschwankungen) abweichen. Mörtelbedarf (l/m²) stellt den rechnerischen Mörtelbedarf dar. Diese Daten finden Sie auf www.leitl.at im Servicebereich. Die CE-Kennzeichnung und die Leistungserklärung gemäß der Bauprodukte-Verordnung wird bei Ziegelmauerwerk in Form eines Etiketts auf der Verpackungsfolie zur Verfügung gestellt. Mit dem QR-Code am Etikett können ebenfalls die entsprechenden Leistungserklärungen aufgerufen werden bzw. finden Sie diese im Servicebereich im Internet unter www.leitl.at.

LEITL ISO-ROST-WINKEL



Art.-Nr.	Baustoff, Bezeichnung	Maße in cm H x B (unten/oben)	zu Decken- stärke (cm)	Dämmstoff- dicke (cm)	Transport- gewicht ca. kg/Stück	Stück pro Palette	Preise exkl. MWSt. pro lfm €	Zustellung pro Tonne exkl. MWSt. (unabgeladen) (Mitte)		
								Zone 1 €	Zone 2 €	Zone 3 €

ISO-Rost-Winkel (Länge 150 cm) – Wärmedämmung 5 cm

655200	ISO 20 WD5	20 x 10,5/5,0	20	5	7,20	52	18,67	15,60	20,80	33,60
655220	ISO 22 WD5	22 x 10,5/5,0	22	5	7,25	39	19,20			
655240	ISO 24 WD5	24 x 10,5/5,0	24	5	7,30	39	19,88			
655260	ISO 26 WD5	26 x 10,5/5,0	26	5	7,35	39	20,31			

ISO-Rost-Winkel (Länge 150 cm) – Wärmedämmung 12 cm

657200	ISO 20 WD12	20 x 17,5/12,0	20	12	7,45	36	29,88	15,60	20,80	33,60
657220	ISO 22 WD12	22 x 17,5/12,0	22	12	7,50	27	30,79			
657240	ISO 24 WD12	24 x 17,5/12,0	24	12	7,55	27	31,85			
657260	ISO 26 WD12	26 x 17,5/12,0	26	12	7,60	27	32,55			

Frankopreise bei kompletten LKW-Zügen (= ca. 24 Paletten) ab Werk Eferding oder Hösrsching. Kranabladung € 6,50 pro Tonne. Mindestfrachtsatz bis 10 Tonnen (Aufpreis) € 150,00.

Lieferant bzw. Fakturerensteller: **Leitl Beton GmbH & Co KG**, FN 149993d, ATU 41607702 & **Leitl Spannton GmbH**, FN 79245m, ATU 37182909

VITAL-DECKENROSTZIEGEL



Art.-Nr.	Baustoff, Bezeichnung	Maße in cm H x L x B	Dämmstoffdicke (cm)	Transport- gewicht ca. kg/Stück	Stück pro Palette	Preise exkl. MWSt. pro Stück €	Zustellung pro Tonne exkl. MWSt. (unabgeladen) (Mitte)		
							Zone 1 €	Zone 2 €	Zone 3 €

Vital-Deckenrostziegel

105203	Vital-RZ 20	20 x 50 x 6,5	–	5,9	150	4,29	15,60	20,80	33,60
--------	--------------------	----------------------	---	-----	-----	-------------	-------	-------	-------

Preise verladen ab Werk Eferding. Kranabladung € 6,50 pro Tonne. Mindestfrachtsatz bis 10 Tonnen (Aufpreis) € 150,00.

Lieferant bzw. Fakturerensteller: **Leitl Spannton GmbH**, FN 79245m, ATU 37182909

VITAL-ZIEGELDECKEN



Art.-Nr.	Baustoff, Bezeichnung	Maße in cm B x H	Transportgewicht ca. kg/lfm	Stück pro Palette	Preise exkl. MWSt. pro lfm €	Zustellung pro Verrechnungseinheit exkl. MWSt. (unabgeladen) (Mitte)		
						Zone 1 €	Zone 2 €	Zone 3 €

Spannton-Träger (Längen genormt je 25 cm)

101075 bis 101875	Spannton-Träger Längen 75 – 875 cm lagernd, darüber Sonderanfertigung	12 x 6,5	16,6	26	23,80	Frachten siehe Abrechnung Fracht- bzw. Kranzuschlag		
101989	Sonderanfertigungszuschlag je Träger (für Zwischenlängen z. B.: 6,4 m)				12,10			

Art.-Nr.	Baustoff, Bezeichnung	Transportgewicht		Stück pro Palette	Preise exkl. MWSt. pro Stück €	Preise exkl. MWSt. pro m² €	Kalkulationsfracht pro m² exkl. MWSt. (unabgeladen) (Mitte)		
		ca. kg/Stück	ca. kg/m²				Zone 1 €	Zone 2 €	Zone 3 €

Vital-Deckenziegel

Vital-Thermoziegelprogramm

102021	VT2 mit Aufbeton	11,9	102	60	6,82	81,80	1,60	2,13	3,43
102031	VT3 mit Aufbeton	9,5	125	90	4,99	97,30	1,95	2,60	4,20
102041	VT4 mit Aufbeton	10,0	151	60	4,99	117,00	2,36	3,15	5,08

Negativziegel (Deckenböden)

103010	N1 = N2	9,0		80	6,64				
103030	N3	7,0		120	4,99				
103040	N4	5,5		120	4,99				
103051	N5	4,5		160	3,70				

Abrechnung Fracht bzw. Kranzuschlag

Fracht (unabgeladen) pro Tonne						15,60	20,80	33,60
Mindestfrachtsatz bis 10 Tonnen (Aufpreis)					150,00			
Kranabladung (Standardkran) pro Tonne					6,50			
größere Kräne					auf Anfrage			

In den angeführten Preisen sind Auflager und Sonderkonstruktionen nicht enthalten. Die Verrechnung der Deckenelemente erfolgt nach Laufmetern bei SPANNTON-Träger und Stück (bei Deckenziegeln, Deckenböden und Ummauerungsziegeln). In den genannten Preisen sind die Kosten unserer Einwegpaletten enthalten. Zusätzliche Träger bei Stiegenhäusern, Kamin etc. sowie sonstige zusätzliche Liefermengen werden separat verrechnet. Füllbeton und Aufbeton sind bauseits beizustellen. Die lt. ÖNorm erforderlichen Zusatzbewehrungen (Rost-, Verteiler-, Querrippenbewehrung) sowie Kappeisen sind in unseren Preisen nicht enthalten. Bei der Abrechnung in m² erfolgt die Berechnung lt. ÖNorm: Abrechnungsfläche (m²) = TRÄGERLÄNGE x LICHTER BREITE. Deckenrostprodukte finden Sie auf Seite 4.

Lieferant bzw. Fakturersteller: **Leitl Spannton GmbH**, FN 79245m, ATU 37182909

Unsere Zonenliste finden Sie im Downloadbereich auf www.leitl.at
Preise gültig ab 1.1.2024, LKW-verladen. Irrtümer bzw. Druckfehler sind für uns nicht verbindlich.

VITAL-VINOTHEK

DIE VITALISIERENDE WEINLAGERUNG*)



Art.-Nr.	Baustoff, Bezeichnung	Maße in cm L x T x H	Transport- gewicht ca. kg/Stück	Inhalt je			Preise exkl. MWSt. pro Stück	Zustellkosten pro Stück (unabgeladen) (Mitte) exkl. MWSt.
				Paket		Palette		
				Ziegel	Brett groß	Ziegel		
Vital-Vinothek								
470100	Vinothek-Ziegel	36,5 x 24 x 24	12,5	-	-	45	14,80	Pauschale bis 3 Pakete € 90,00
470120	Typ Steiermark (Cash & Carry)		27	2	1	27	35,90	
470106	Typ Wachau		117	9	-		133,20	
470107	Typ Toskana		81	6	3		107,70	
470108	Typ California		123	9	6		171,00	
470150	Vinothek-Bogen	36,5 x 24 x 24	10			45	18,80	
470155	Vinothek-Sockel	25 x 24 x 6,5	4,2				6,10	
470160	Holz-Regalboden groß	47 x 24 x 2,0	1,0				6,30	
470165	Holz-Regalboden klein	33,5 x 24 x 2,0	1,0				6,30	

Preise verladen ab Werk Eferding. Der Paletteneinsatz beträgt € 15,50 exkl. MWSt. Bei den Ausführungstypen wird kein Paletteneinsatz verrechnet.

Lieferant bzw. Fakturenersteller: **Leitl Spannton GmbH**, FN 79245m, ATU 37182909

- Der Wein aus einer Vital-Ziegel-Vinothek hat eine höhere energetische Qualität als herkömmlicher Wein.
- Die natürliche Struktur im Ziegel bringt den besonderen, rustikalen Charme in Ihre Vinothek.
- Die vitale Wirkung der Vital-Ziegel verbunden mit Feuchtigkeitsregulierung und Temperaturengleich des keramischen Materials sichert die optimale Qualität Ihres Weines.
- Das System ist beliebig erweiterbar
- Modulare Bauweise, leicht stapelbar (lose oder vermauert)
- Leichtgewichtige Einzelbauteile
- Vielfältige Kombination mit Holz-Regalböden



Vinothek-Bogen



Vinothek-Sockel



Vinothek-Ziegel



Holz-Regalböden

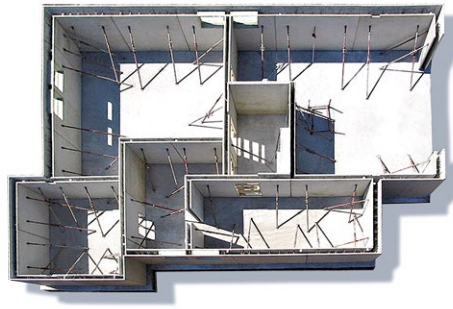


Nähere Infos auf www.vital-vinothek.at

*) bestätigt durch wissenschaftliche Untersuchungen durch das Ludwig-Boltzmann-Institut für Biosensorik und Bioenergetische Umweltforschung

Unsere Zonenliste finden Sie im Downloadbereich auf www.leitl.at
Preise gültig ab 1.1.2024, LKW-verladen. Irrtümer bzw. Druckfehler sind für uns nicht verbindlich.

DOPPELWAND



Art.-Nr.	Baustoff, Bezeichnung	Schalendicke in cm	Wandstärke in cm	max. Elementgröße in m	Transportgewicht ca. kg/m ²	Preise exkl. MWSt. pro m ² €	Zustellung pro Verrechnungseinheit exkl. MWSt. (unabgeladen) (Mitte)
Doppelwand							
370180 bis 370400	Doppelwand 18 – 40	ca. 5 – 7	18 – 40	3,40 x 8,50 Sonderlängen bis 9,40	275 – 300	auf Anfrage	nach Vereinbarung

Die Preise werden baustellenbezogen kalkuliert, um jeweils die für Sie wirtschaftlichste Wand zu berechnen. Aufpreise (Ausparungen usw.) auf Anfrage.

Lieferant bzw. Fakturersteller: **Leitl Beton GmbH & Co KG**, FN 149993d, ATU 41607702

SPANNTEC- RIPPENPLATTENDECKE

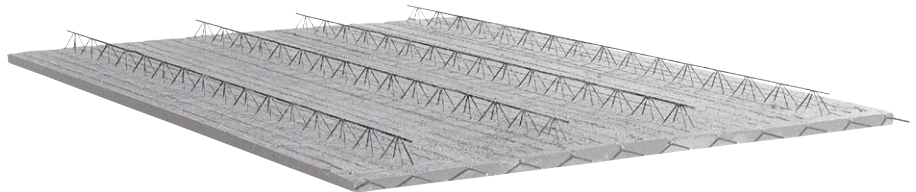


Art.-Nr.	Baustoff, Bezeichnung	Maße in cm B x H	Deckenstärke in cm	Aufbeton in cm	Transportgewicht ca. kg/m ²	Preise exkl. MWSt. pro m ² €	Zustellung pro Verrechnungseinheit exkl. MWSt. (unabgeladen) (Mitte)
Spanntec-Rippenplattendecke							
345160 bis 345249	Rippenplattendecke 16 – 24	240 x 5	16 – 30	10,5 – 20,5	190 – 245	auf Anfrage	nach Vereinbarung

Die Preise werden baustellenbezogen kalkuliert, um jeweils die für Sie wirtschaftlichste Decke zu berechnen. Deckenrostprodukte finden Sie auf Seite 4. Aufpreise (Ausparungen usw.) auf Anfrage.

Lieferant bzw. Fakturersteller: **Leitl Beton GmbH & Co KG**, FN 149993d, ATU 41607702

ELEMENTDECKE

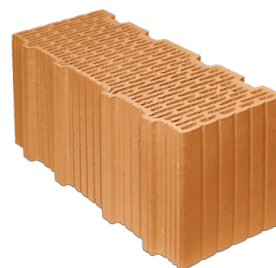


Art.-Nr.	Baustoff, Bezeichnung	Maße in cm B x H	Deckenstärke in cm	Aufbeton in cm	Transportgewicht ca. kg/m ²	Preise exkl. MWSt. pro m ² €	Zustellung pro Verrechnungseinheit exkl. MWSt. (unabgeladen) (Mitte)
Elementdecken							
340000	Elementdecke 16 – 30	240 x 5	16 – 30	11 – 25	125	auf Anfrage	nach Vereinbarung

Die Preise werden baustellenbezogen kalkuliert, um jeweils die für Sie wirtschaftlichste Decke zu berechnen. Deckenrostprodukte finden Sie auf Seite 4. Aufpreise (Ausparungen usw.) auf Anfrage.

Lieferant bzw. Fakturersteller: **Leitl Beton GmbH & Co KG**, FN 149993d, ATU 41607702

ZIEGELMAUERWERK-STANDARD



Art.-Nr.	Baustoff, Bezeichnung	Maße in cm B x L x H	Transportgewicht ca. kg/Stück	Werte			Bedarf Stück pro			Preise exkl. MWSt. €/1.000 Stk.	Preise exkl. MWSt. €/m²	Zustellkosten pro Stück, unabeladen exkl. MWSt. (VK-Geb. Mitte)		
				Wärme *U-Wert unverputzt	Wärme **U-Wert verputzt	Schall ***dB verputzt	m²	m³	Pal.			Zone 1 €/1.000	Zone 2 €/1.000	Zone 3 €/1.000
Wandstärke 50														
470527	Vital Energy^{PRO} Nut + Feder	50 x 20 x 23,8	16,5	0,18 ^(L)	0,15 ⁽¹⁾	49 ⁽¹⁾	20	40	40	6.614,00	132,28	387,80	387,80	387,80
470520	Vital Energy Laibung	50 x 20 x 23,8	14,5				20	40	40	6.614,00	132,28	387,80	387,80	387,80
Wandstärke 38														
413380	Ökotherm WS Nut + Feder	38 x 25 x 23,8	16,5	0,27 ^(L)	0,21 ⁽¹⁾	44 ⁽¹⁾	16	42	45	7.306,00	116,90	367,90	537,20	729,00
Wandstärke 30														
413300	Ökotherm WS Nut + Feder	30 x 25 x 23,8	14,5	0,37 ^(L)	0,27 ⁽¹⁾		16	53	60	5.835,00	93,36	311,10	452,70	614,00
Wandstärke 25														
420258	Ökotherm SSZ	25 x 30 x 23,8	18,5			56 ⁽¹⁾	13,3	53	48	12.530,00	166,65	367,90	537,20	729,00
403250	Ökotherm HLZ (20 N/mm²) Nut + Feder	25 x 38 x 23,8	17,5	0,67 ^(L)		52 ⁽¹⁾	10,5	42	45	6.972,00	73,21	367,90	537,20	729,00
403258	Ökotherm HLZ (15 N/mm²) Nut + Feder	25 x 38 x 23,8	16,3	0,62 ^(L)		50 ⁽¹⁾	10,5	42	45	6.643,00	69,75	367,90	537,20	729,00
Wandstärke 20														
403205	Ökotherm HLZ Nut + Feder	20 x 45 x 23,8	17,5	1,10 ^(L)		50 ⁽¹⁾	8,8	44	50	9.325,00	82,06	367,90	537,20	729,00
Wandstärke 17														
403175	Ökotherm HLZ Nut + Feder	17 x 50 x 23,8	16,2	1,00 ^(K)		47 ⁽¹⁾	8	47	42	7.400,00	59,20	348,80	509,20	690,70
Wandstärke 12														
422122	Ökotherm HL Nut + Feder	12 x 50 x 23,8	10,0				8	67	80	4.963,00	39,70	271,70	396,60	537,20
Wandstärke 10														
422102	Ökotherm HL Nut + Feder	10 x 50 x 23,8	8,5				8	80	100	4.503,00	36,02	215,10	312,20	422,60
Wandstärke 6,5														
422069	Ökotherm HL Nut + Feder	6,5 x 50 x 23,8	6,4				8	123	120	3.748,00	29,98	155,30	227,20	307,70

Kranabladung pro Palette € 6,50 exkl. MWSt. Preise verladen ab Werk Eferding. Mindermengenzuschlag (Aufpreis) für Lieferungen unter 8 Paletten Ziegel € 76,00 zzgl. MWSt. Der Paletteneinsatz beträgt € 15,50 exkl. MWSt.

* U-Wert W/m²K unverputzt Leichtmörtel^(L) oder Kalkzementmörtel^(K) gemauert.

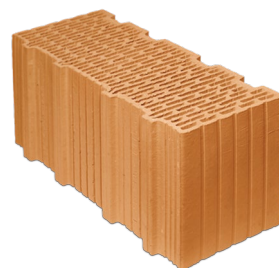
** (1) U-Wert W/m²K mit Leichtmörtel gemauert, verputzt mit Kalkgips-Putz innen und 4 cm Mineralfaser-Putzträgerplatte (λ=0,04) außen.

*** dB verputzt Rw/dB bei Vermauerung in KZM⁽¹⁾ oder WDM⁽²⁾. Putz laut Prüfzeugnis.

Lieferant bzw. Fakturersteller: **Leitl Spannton GmbH**, FN 79245m, ATU 37182909

Unsere Zonenliste finden Sie im Downloadbereich auf www.leitl.at
Preise gültig ab 1.1.2024, LKW-verladen. Irrtümer bzw. Druckfehler sind für uns nicht verbindlich.

ZIEGELMAUERWERK-STANDARD



Art.-Nr.	Baustoff, Bezeichnung	Maße in cm B x L x H	Transportgewicht ca. kg/Stück	Werte			Bedarf Stück pro			Preise exkl. MWSt. €/1.000 Stk.	Preise exkl. MWSt. €/m ²	Zustellkosten pro Stück, unbeladen exkl. MWSt. (VK-Geb. Mitte)		
				Wärme *U-Wert unverputzt	Wärme **U-Wert verputzt	Schall ***dB verputzt	m ²	m ³	Pal.			Zone 1 €/1.000	Zone 2 €/1.000	Zone 3 €/1.000
Kleinformat														
401262	Ökothem NF gelocht	25 x 12 x 6,5	2,6				50	416	317	1.789,00		58,70	86,20	116,50
401261	Ökothem NF voll	25 x 12 x 6,5	3,2				50	416	317	1.989,00		58,70	86,20	116,50
401250	Ökothem HLZ	25 x 12 x 11,3	3,2				31	258	224	2.479,00		76,30	113,00	150,80

Kranabladung pro Palette € 6,50 exkl. MWSt. Preise verladen ab Werk Eferding. Mindermengenzuschlag (Aufpreis) für Lieferungen unter 8 Paletten Ziegel € 76,00 zzgl. MWSt. Der Paletteneinsatz beträgt € 15,50 exkl. MWSt.

* U-Wert W/m²K unverputzt Leichtmörtel⁽¹⁾ oder Kalkzementmörtel^(K) gemauert.

** (1) U-Wert W/m²K mit Leichtmörtel gemauert, verputzt mit Kalkgips-Putz innen und 4 cm Mineralfaser-Putzträgerplatte ($\lambda=0,04$) außen.

*** dB verputzt Rw/dB bei Vermauerung in KZM⁽¹⁾ oder WDM⁽²⁾. Putz laut Prüfzeugnis.

Lieferant bzw. Fakturersteller: **Leitl Spannton GmbH**, FN 79245m, ATU 37182909

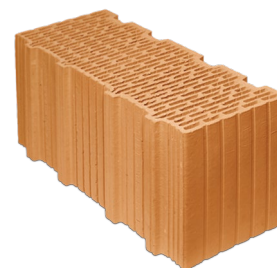
Leitl STEHT
FÜR QUALITÄT.
FÜR VERLÄSSLICHKEIT UND
INTEGRITÄT.

Seit über 125 Jahren. Das macht uns stolz. Und das beweisen wir gern – jeden einzelnen Tag.

Unsere Zonenliste finden Sie im Downloadbereich auf www.leitl.at
Preise gültig ab 1.1.2024, LKW-verladen. Irrtümer bzw. Druckfehler sind für uns nicht verbindlich.

MAUERWERK

ZIEGELMAUERWERK-PLAN – DRY FIX SYSTEM



Art.-Nr.	Baustoff, Bezeichnung	Maße in cm B x L x H	Transportgewicht ca. kg/Stück	Werte			Bedarf Stück pro			Preise exkl. MWSt. €/1.000 Stk.	Preise exkl. MWSt. €/m²	Zustellkosten pro Stück, unabeladen exkl. MWSt. (VK-Geb. Mitte)		
				Wärme *U-Wert unverputzt	Wärme **U-Wert verputzt	Schall ***dB verputzt	m²	m³	Pal.			Zone 1 €/1.000	Zone 2 €/1.000	Zone 3 €/1.000
Wandstärke 50 – für DRY FIX SYSTEM														
491523	Vital Solex Plan Nut + Feder	50 x 20 x 24,9	15,0	0,15	0,13 ⁽¹⁾		20	40	40	7.954,00	159,08	387,80	387,80	387,80
491526	Vital Solex Laibung Plan	50 x 20 x 24,9	17,1				20	40	40	7.954,00	159,08	387,80	387,80	387,80
491522	Vital Energy^{PRO} Plan Nut + Feder	50 x 20 x 24,9	16,9	0,18	0,15 ⁽¹⁾		20	40	40	7.482,00	149,64	387,80	387,80	387,80
491525	Vital Energy Laibung Plan	50 x 20 x 24,9	15,0				20	40	40	7.482,00	149,64	387,80	387,80	387,80
Wandstärke 38 – für DRY FIX SYSTEM														
491380	Ökothem WS-Plan Nut + Feder	38 x 25 x 24,9	17,0	0,26	0,20 ⁽¹⁾		16	42	45	9.508,00	152,13	367,90	537,20	729,00
491383	Vital Solex Plan Nut + Feder	38 x 25 x 24,9	16,0	0,23	0,19 ⁽¹⁾		16	42	45	9.593,00	153,49	367,90	367,90	367,90
Wandstärke 30 – für DRY FIX SYSTEM														
491300	Ökothem WS-Plan Nut + Feder	30 x 25 x 24,9	15,0	0,36	0,26 ⁽¹⁾		16	53	60	7.620,00	121,92	311,10	452,70	614,00
Wandstärke 25 – für DRY FIX SYSTEM														
491258	Vital Plan Nut + Feder	25 x 30 x 24,9	14,1	0,45	0,31 ⁽¹⁾		13,3	53	60	6.497,00	86,41	367,90	367,90	367,90
491255	Ökothem HLZ-Plan (20 N/mm²) Nut + Feder	25 x 38 x 24,9	18,9	0,65			10,5	42	45	8.629,00	90,60	367,90	537,20	729,00
491250	Ökothem HLZ-Plan (15 N/mm²) Nut + Feder	25 x 38 x 24,9	17,0	0,60			10,5	42	45	8.196,00	86,06	367,90	537,20	729,00

Der benötigte DRY FIX Kleber ist im Preis inbegriffen und wird mitgeliefert.

Kranabladung pro Palette € 6,50 exkl. MWSt. Preise verladen ab Werk Eferding. Mindermengenzuschlag (Aufpreis) für Lieferungen unter 8 Paletten Ziegel € 76,00 zzgl. MWSt. Der Paletteneinsatz beträgt € 15,50 exkl. MWSt.

* U-Wert W/m²K unverputzt mit DRY FIX verklebt.

** (1) U-Wert W/m²K mit DRY FIX verklebt, verputzt mit Kalkgips-Putz innen und 4 cm Mineralfaser-Putzträgerplatte ($\lambda=0,04$) außen.

*** dB verputzt Rw/dB bei Vermauerung mit DRY FIX. Putz laut Prüfzeugnis.

Im Vergleich zum Dünnbettmörtel müssen beim DRY FIX Mauerwerk beim Schallschutzwert 1 dB und bei der Druckfestigkeit der Kappa Wert idHv 0,83 als Abminderungswerte herangezogen werden.

Lieferant bzw. Fakturerensteller: **Leitl Spannton GmbH**, FN 79245m, ATU 37182909

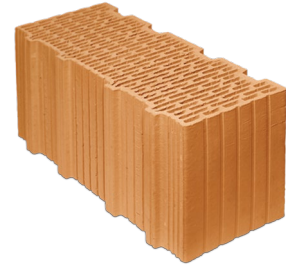


DRY FIX EXTRA

Das neuartige Verbindungssystem für Ökothem- und Vital-Planziegel. DRY FIX EXTRA ist ein sofort gebrauchsfertiger, feuchtigkeitshärtender und einkomponentiger Planziegel-Kleber.

Unsere Zonenliste finden Sie im Downloadbereich auf www.leitl.at
Preise gültig ab 1.1.2024, LKW-verladen. Irrtümer bzw. Druckfehler sind für uns nicht verbindlich.

ZIEGELMAUERWERK-PLAN – DRY FIX SYSTEM



Art.-Nr.	Baustoff, Bezeichnung	Maße in cm B x L x H	Transportgewicht ca. kg/Stück	Werte			Bedarf Stück pro			Preise exkl. MWSt. €/1.000 Stk.	Preise exkl. MWSt. €/m²	Zustellkosten pro Stück, unbeladen exkl. MWSt. (VK-Geb. Mitte)		
				Wärme *U-Wert unverputzt	Wärme **U-Wert verputzt	Schall ***dB verputzt	m²	m³	Pal.			Zone 1 €/1.000	Zone 2 €/1.000	Zone 3 €/1.000
Wandstärke 20 – für DRY FIX SYSTEM														
491205	Ökothem HLZ-Plan Nut + Feder	20 x 45 x 24,9	18,1	1,11			8,8	44	50	11.064,00	97,36	367,90	537,20	729,00
Wandstärke 17 – für DRY FIX SYSTEM														
491175	Ökothem HLZ-Plan Nut + Feder	17 x 50 x 24,9	17,4	0,86			8	47	42	9.420,00	75,36	348,80	509,20	690,70
Wandstärke 12 – für DRY FIX SYSTEM														
491121	Ökothem HL-Plan Nut + Feder	12 x 50 x 24,9	10,4				8	67	80	6.099,00	48,79	271,70	396,60	537,20
Wandstärke 10 – für DRY FIX SYSTEM														
491101	Vital Classic HL-Plan Nut + Feder	10 x 50 x 24,9	8,7				8	80	100	4.833,00	38,66	215,10	215,10	215,10

Art.-Nr.	Baustoff, Bezeichnung	Einheit	Preise per Einheit in € exkl. MWSt.
Mörtel/Kleber			
491006	DRY FIX Kleber EXTRA	Dose (810 ml)	35,60
491003	DRY FIX Pistole	Stück	64,50
450100	Anlegemörtel 42 Sack/Palette	Sack	37,70
Zubehör			
450120	Anlegehilfe (Nivelliermax)	Paar	595,70



Der benötigte DRY FIX Kleber ist im Preis inbegriffen und wird mitgeliefert.

Kranabladung pro Palette € 6,50 exkl. MWSt. Preise verladen ab Werk Eferding. Mindermengenzuschlag (Aufpreis) für Lieferungen unter 8 Paletten Ziegel € 76,00 zzgl. MWSt. Der Paletteneinsatz beträgt € 15,50 exkl. MWSt.

* U-Wert W/m²K unverputzt mit DRY FIX verklebt.

** (1) U-Wert W/m²K mit DRY FIX verklebt, verputzt mit Kalkgips-Putz innen und 4 cm Mineralfaser-Putzträgerplatte (λ=0,04) außen.

*** dB verputzt Rw/dB bei Vermauerung mit DRY FIX. Putz laut Prüfzeugnis.

Im Vergleich zum Dünnbettmörtel müssen beim DRY FIX Mauerwerk beim Schallschutzwert 1 dB und bei der Druckfestigkeit der Kappa Wert idHv 0,83 als Abminderungswerte herangezogen werden.

Lieferant bzw. Fakturersteller: **Leitl Spannton GmbH**, FN 79245m, ATU 37182909

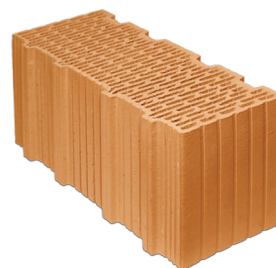


DRY FIX EXTRA

Das neuartige Verbindungssystem für Ökothem- und Vital-Planziegel. DRY FIX EXTRA ist ein sofort gebrauchsfertiger, feuchtigkeithärtender und einkomponentiger Planziegel-Kleber.

Unsere Zonenliste finden Sie im Downloadbereich auf www.leitl.at
Preise gültig ab 1.1.2024, LKW-verladen. Irrtümer bzw. Druckfehler sind für uns nicht verbindlich.

ZIEGELMAUERWERK-PLAN



Art.-Nr.	Baustoff, Bezeichnung	Maße in cm B x L x H	Transportgewicht ca. kg/Stück	Werte			Bedarf Stück pro			Preise exkl. MWSt. €/1.000 Stk.	Preise exkl. MWSt. €/m²	Zustellkosten pro Stück, unabgeladen exkl. MWSt. (VK-Geb. Mitte)		
				Wärme *U-Wert unverputzt	Wärme **U-Wert verputzt	Schall ***dB verputzt	m²	m³	Pal.			Zone 1 €/1.000	Zone 2 €/1.000	Zone 3 €/1.000
Wandstärke 50														
475528	Vital Solex Plan Nut + Feder	50 x 20 x 24,9	15,0	0,15	0,13 ⁽¹⁾	45	20	40	40	7.407,00	148,14	387,80	387,80	387,80
475521	Vital Solex Laibung Plan	50 x 20 x 24,9	17,1				20	40	40	7.407,00	148,14	387,80	387,80	387,80
475527	Vital Energy^{PRO} Plan Nut + Feder	50 x 20 x 24,9	16,9	0,18	0,15 ⁽¹⁾	43	20	40	40	6.987,00	139,74	387,80	387,80	387,80
475520	Vital Energy Laibung Plan	50 x 20 x 24,9	15,0				20	40	40	6.987,00	139,74	387,80	387,80	387,80
Wandstärke 38														
430380	Ökotherm WS-Plan Nut + Feder	38 x 25 x 24,9	17,0	0,26	0,20 ⁽¹⁾		16	42	45	8.917,00	142,67	367,90	537,20	729,00
475383	Vital Solex Plan Nut + Feder	38 x 25 x 24,9	16,0	0,23	0,19 ⁽¹⁾		16	42	45	9.136,00	146,18	367,90	367,90	367,90
462386	Thermofuß V38W Nut + Feder	38 x 20 x 24,9	15,0	0,18			20	53	60	12.180,00	243,60	367,90	537,20	729,00
Wandstärke 30														
430300	Ökotherm WS-Plan Nut + Feder	30 x 25 x 24,9	15,0	0,36	0,26 ⁽¹⁾		16	53	60	7.019,00	112,30	311,10	452,70	614,00
462306	Thermofuß V30W Nut + Feder	30 x 25 x 24,9	14,4	0,26			16	53	60	12.022,00	192,35	311,10	452,70	614,00
Wandstärke 25														
475258	Vital Plan Nut + Feder	25 x 30 x 24,9	14,1	0,45	0,31 ⁽¹⁾		13,3	53	60	5.801,00	77,15	367,90	367,90	367,90
430251	Ökotherm HLZ-Plan (20 N/mm²) Nut + Feder	25 x 38 x 24,9	18,9	0,65		51	10,5	42	45	7.739,00	81,26	367,90	537,20	729,00
430250	Ökotherm HLZ-Plan (15 N/mm²) Nut + Feder	25 x 38 x 24,9	17,0	0,60		49	10,5	42	45	7.350,00	77,18	367,90	537,20	729,00
462256	Thermofuß V25 Nut + Feder	25 x 38 x 24,9	19,4	0,49			10,5	42	48	14.078,00	147,82	367,90	537,20	729,00
Wandstärke 20														
430205	Ökotherm HLZ-Plan Nut + Feder	20 x 45 x 24,9	18,1	1,11		49	8,8	44	50	9.879,00	86,94	367,90	537,20	729,00
Wandstärke 17														
430175	Ökotherm HLZ-Plan Nut + Feder	17 x 50 x 24,9	17,4	0,86		46	8	47	42	8.444,00	67,55	348,80	509,20	690,70

Der benötigte Dünnbettmörtel ist im Preis inbegriffen und wird mitgeliefert.

Kranabladung pro Palette € 6,50 exkl. MWSt. Preise verladen ab Werk Eferding. Mindermengenzuschlag (Aufpreis) für Lieferungen unter 8 Paletten Ziegel € 76,00 zzgl. MWSt. Der Paletteneinsatz beträgt € 15,50 exkl. MWSt.

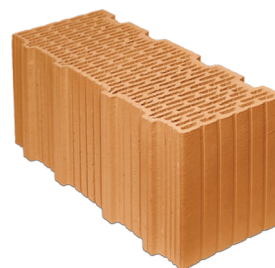
* U-Wert W/m²K unverputzt Dünnbettmörtel gemauert.

** (1) U-Wert W/m²K mit Dünnbettmörtel verklebt, verputzt mit Kalkgips-Putz innen und 4 cm Mineralfaser-Putzträgerplatte (λ=0,04) außen.

*** dB verputzt Rw/dB bei Vermauerung mit Dünnbettmörtel. Putz laut Prüfzeugnis.

Lieferant bzw. Fakturersteller: **Leitl Spannong GmbH**, FN 79245m, ATU 37182909

ZIEGELMAUERWERK-PLAN



Art.-Nr.	Baustoff, Bezeichnung	Maße in cm B x L x H	Transportgewicht ca. kg/Stück	Werte			Bedarf Stück pro			Preise exkl. MWSt. €/1.000 Stk.	Preise exkl. MWSt. €/m²	Zustellkosten pro Stück, unbeladen exkl. MWSt. (VK-Geb. Mitte)		
				Wärme *U-Wert unverputzt	Wärme **U-Wert verputzt	Schall ***dB verputzt	m²	m³	Pal.			Zone 1 €/1.000	Zone 2 €/1.000	Zone 3 €/1.000
Wandstärke 12														
442121	Ökotherm HL-Plan Nut + Feder	12 x 50 x 24,9	10,6			43	8	67	80	5.418,00	43,34	271,70	396,60	537,20
Wandstärke 10														
475011	Vital Classic HL-Plan Nut + Feder	10 x 50 x 24,9	9,0				8	80	100	4.190,00	33,52	215,10	215,10	215,10

MAUERWERK



Art.-Nr.	Baustoff, Bezeichnung	Einheit	Nettopreis	Preise per Einheit in € exkl. MWSt.	
Mörtel					
450100	Anlegemörtel 42 Sack/Palette	Sack	Nettopreis	37,70	FRANKO
450110	Dünnbettmörtel 18 Sack/Palette	Sack		39,70	
Zubehör					
450120	Anlegehilfe (Nivelliermax)	Paar	Nettopreis	595,70	FRANKO
450137	Auftragewalze 10	Stück		480,00	
450138	Auftragewalze 12	Stück		480,00	
450139	Auftragewalze 17	Stück		480,00	
450140	Auftragewalze 25	Stück		480,00	
450150	Auftragewalze 30	Stück		480,00	
450160	Auftragewalze 38	Stück		480,00	
450161	Auftragewalze 50	Stück		480,00	
450180	Flachstahllanker 250 Stück/Packung	Stück		1,32	

Der benötigte Dünnbettmörtel ist im Preis inbegriffen und wird mitgeliefert.

Kranabladung pro Palette € 6,50 exkl. MWSt. Preise verladen ab Werk Eferding. Mindermengenzuschlag (Aufpreis) für Lieferungen unter 8 Paletten Ziegel € 76,00 zzgl. MWSt. Der Paletteneinsatz beträgt € 15,50 exkl. MWSt.

* U-Wert W/m²K unverputzt Dünnbettmörtel gemauert.

** (1) U-Wert W/m²K mit Dünnbettmörtel verklebt, verputzt mit Kalkgips-Putz innen und 4 cm Mineralfaser-Putzträgerplatte (λ=0,04) außen.

*** dB verputzt Rw/dB bei Vermauerung mit Dünnbettmörtel. Putz laut Prüfzeugnis.

Lieferant bzw. Fakturenersteller: **Leitl Spannton GmbH**, FN 79245m, ATU 37182909

VITALTON-STURZ



Art.-Nr.	Baustoff, Bezeichnung	Maße in cm B x H	Transport- gewicht ca. kg/lfm	Stück pro Palette	Preise exkl. MWSt. pro lfm €	Zustellung pro Verrechnungseinheit exkl. MWSt. (unabgeladen) (Mitte)		
						Zone 1 €	Zone 2 €	Zone 3 €
Vitalton-Sturz (Länge genormt je 25 cm)								
132100 bis 132350	Vitalton-Sturz	25 x 24,9 Längen 100 – 175 cm Längen 200 – 350 cm	59,0	12 8	76,95	1,26	1,56	2,29
133100 bis 133350	Vitalton-Sturz	12 x 24,9 Längen 100 – 175 cm Längen 200 – 350 cm	31,0	24 16	45,90	0,73	0,90	1,32

Preise verladen ab Werk Eferding. Kranabladung € 6,50 pro Tonne. Mindestfrachtsatz bis 10 Tonnen (Aufpreis) € 150,00.

Lieferant bzw. Fakturersteller: **Leitl Spannton GmbH**, FN 79245m, ATU 37182909

VITALTON-THERMOSTURZ



Art.-Nr.	Baustoff, Bezeichnung	Maße in cm B x H	Transport- gewicht ca. kg/lfm	Stück pro Palette	Preise exkl. MWSt. pro lfm €	Zustellung pro Verrechnungseinheit exkl. MWSt. (unabgeladen) (Mitte)		
						Zone 1 €	Zone 2 €	Zone 3 €
Vitalton-Thermosturz (Länge genormt je 25 cm)								
134100 bis 134350	Vitalton-Thermosturz	50 x 24,9 Längen 100 – 175 cm Längen 200 – 350 cm	62,0	6 4	172,70	1,46	1,80	2,65
135100 bis 135350	Vitalton-Thermosturz	38 x 24,9 Längen 100 – 175 cm Längen 200 – 350 cm	62,0	6 4	158,20	1,46	1,80	2,65

Preise verladen ab Werk Eferding. Kranabladung € 6,50 pro Tonne. Mindestfrachtsatz bis 10 Tonnen (Aufpreis) € 150,00.

Lieferant bzw. Fakturersteller: **Leitl Spannton GmbH**, FN 79245m, ATU 37182909

SPANNTON-STÜRZE

SPANNTON



Art.-Nr.	Baustoff, Bezeichnung	Maße in cm B x H	Transport- gewicht ca. kg/lfm	Stück pro Palette	Preise exkl. MWSt. pro lfm €	Zustellung pro Verrechnungseinheit exkl. MWSt. (unabgeladen) (Mitte)		
						Zone 1 €	Zone 2 €	Zone 3 €
Spannton-Stürze (Länge genormt je 25 cm)								
122075 bis 122325	Spannton- THERMO -Sturz	12 x 6,5 Längen 75 – 325 cm	13,6	48	18,90	0,30	0,37	0,55
109100 bis 109325	Spannton- Standard -Sturz	9 x 6,5 Längen 100 – 325 cm	11,0	66	16,20	0,24	0,30	0,44
114100 bis 114300	Spannton- Standard -Sturz	14,5 x 7,1 Längen 100 – 300 cm	18,0	42	23,60	0,40	0,49	0,72
117100 bis 117300	Spannton- Standard -Sturz	17,5 x 7,1 Längen 100 – 300 cm	20,5	30	30,45	0,45	0,56	0,82
120100 bis 120325	Spannton- Standard -Sturz	20 x 6,5 Längen 100 – 325 cm	22,6	30	35,80	0,50	0,62	0,91
618100 bis 618350	Spannton- Standard -Sturz	12 x 12 Längen 100 – 350 cm	21,5	27	20,80	0,48	0,59	0,86

Preise verladen ab Werk Eferding. Kranabladung € 6,50 pro Tonne. Mindestfrachtsatz bis 10 Tonnen (Aufpreis) € 150,00.

Lieferant bzw. Fakturersteller: **Leitl Spannton GmbH**, FN 79245m, ATU 37182909

SPANNTON-ULTRASTÜRZE

SPANNTON



Art.-Nr.	Baustoff, Bezeichnung	Maße in cm B x H	Transport- gewicht ca. kg/lfm	Stück pro Palette	Preise exkl. MWSt. pro lfm €	Zustellung pro Verrechnungseinheit exkl. MWSt. (unabgeladen) (Mitte)		
						Zone 1 €	Zone 2 €	Zone 3 €
Spannton-Ultrastürze (Länge genormt je 25 cm)								
130100 bis 130350	Spannton- Ultrasturz	6,5 x 23,8 Längen 100 – 350 cm	30,0	24	30,40	0,70	0,86	1,27
131100 bis 131350	Spannton- Ultrathermsturz	12 x 23,8 Längen 100 – 350 cm	30,5	24	47,35	0,72	0,89	1,31

Preise verladen ab Werk Eferding. Kranabladung € 6,50 pro Tonne. Mindestfrachtsatz bis 10 Tonnen (Aufpreis) € 150,00.

Lieferant bzw. Fakturersteller: **Leitl Spannton GmbH**, FN 79245m, ATU 37182909

Unsere Zonenliste finden Sie im Downloadbereich auf www.leitl.at
Preise gültig ab 1.1.2024, LKW-verladen. Irrtümer bzw. Druckfehler sind für uns nicht verbindlich.

STURZ

BLÄHTON-STURZ



Art.-Nr.	Baustoff, Bezeichnung	Maße in cm B x H	Transportgewicht ca. kg/lfm	Stück pro Palette	Preise exkl. MWSt. pro lfm €	Zustellung pro Verrechnungseinheit exkl. MWSt. (unabgeladen) (Mitte)		
						Zone 1 €	Zone 2 €	Zone 3 €
Blähton-Sturz (Länge genormt je 25 cm)								
650100 bis 650325	Blähton-Sturz	12 x 6,5 Längen 100 – 200 cm Längen 225 – 250 cm Längen 275 – 300 cm Länge 325 cm	170	48 40 32 24	14,65	FRANKO		

Frankopreis bei kompletten LKW-Zügen (ca. 1.500 lfm) verladen ab Werk Eferding. Kranabladung € 6,50 pro Tonne. Teilpartien auf Anfrage.

Lieferant bzw. Fakturenersteller: **Leitl Spannton GmbH**, FN 79245m, ATU 37182909

Unsere Zonenliste finden Sie im Downloadbereich auf www.leitl.at
Preise gültig ab 1.1.2024, LKW-verladen. Irrtümer bzw. Druckfehler sind für uns nicht verbindlich.

SPAREN SIE SICH ZEIT MIT DEM KUNDENPORTAL!

Mit Lena, der Leitl Service App machen wir unseren Partnern die Auftragsabwicklung einfacher.

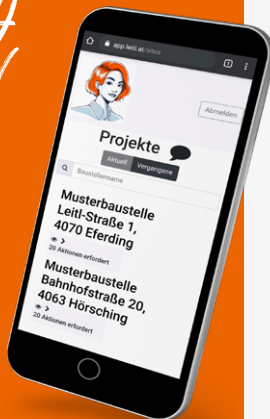
Lena, unsere Service App unterstützt Sie bei der Auftragsabwicklung und erspart Ihnen zeitaufwändige Telefonate und Abstimmungen.

Sie können z. B.:

- Informationen zu Ihren Bauprojekten in Echtzeit abrufen.
- Planfreigaben über die App abwickeln.
- Freigegebene Verlegepläne und Stapellisten einsehen.
- Zusatzmaterialien, Liefertermine und Details abrufen.
- Direkt aus der App mit Leitl per Mail oder telefonisch Kontakt aufnehmen.
- Abgeschlossene Projekte im Archiv einsehen.

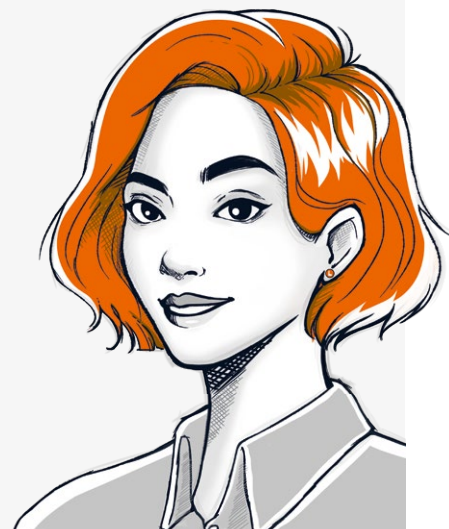
Mit nur 3 Schritten installieren Sie die Leitl Service App:

1. Benutzerdaten über die Website oder den persönlichen Ansprechpartner bei Leitl anfordern.
2. Mit dem Log-in-Mail und Passwort über die Website einloggen, das Passwort ändern.
3. App zum Startbildschirm hinzufügen.



Viele unserer Kunden arbeiten bereits erfolgreich mit Lena und sind begeistert von der vereinfachten Abstimmung!

Jetzt gleich Benutzerdaten anfordern oder Erklärvideo ansehen:



**NEU:
PATENTIERTES
KOMPLETT-
SYSTEM**

LEITL ISO-ATTIKA

FERTIGELEMENT GERADE BZW.
MIT 45° GEHRUNGSSCHNITT

EINZIGARTIG AM MARKT

- einfache, rasche Montage: Fertigelemente werden geklebt
- reduzierter Arbeitsaufwand
- geringer logistischer Aufwand
- erstklassige Isolierung ohne Zusatzdämmung
- Gehrungsschnitt wird mitgeliefert



Art.-Nr.	Baustoff, Bezeichnung	Länge (cm)	Höhen Innenmaß (cm)	Dämm- stoff- dicke (cm)	Transpor- tgewicht ca. kg/Stück	Anzahl pro Palette Stück/lfm	Preise exkl. MWSt. pro lfm €	Zustellung pro lfm exkl. MWSt. (unabgeladen)		
								Zone 1 €	Zone 2 €	Zone 3 €
ISOattika (Länge 115 cm)										
672030 bis 672085	ISOattika WD20	115	30 / 40 / 50 / 60 / 70 / 80 / 90 / 100	20	16 – 22	6 / 6,9 oder 2 / 2,3	auf Anfrage	3,16	5,07	7,99
	ISOattika WD20 45° Außeneck									
	ISOattika WD20 45° Inneneck									
672510 bis 672595	ISOattika WD25	115	30 / 40 / 50 / 60 / 70 / 80 / 90 / 100	25	16 – 22	6 / 6,9 oder 2 / 2,3	auf Anfrage	3,16	5,07	7,99
	ISOattika WD25 45° Außeneck									
	ISOattika WD25 45° Inneneck									

Frankopreise bei kompletten LKW-Zügen (= ca. 32 Paletten) ab Werk Eferding oder Hörsching. Kranabladung € 6,50 pro Tonne. Mindestfrachtsatz bis 7 Paletten (Aufpreis) € 150,00. Die Auslieferung erfolgt nur in ganzen Paletten. Der Paletteneinsatz beträgt € 15,50 exkl. MWSt.

Lieferant bzw. Fakturersteller: **Leitl Spannton GmbH**, FN 79245m, ATU 37182909 & **Leitl Beton GmbH & Co KG**, FN 149993d, ATU 41607702

UNSERE ISOATTIKA-KOMPLETTLÖSUNG ÜBERZEUGT AUF DER GANZEN LINIE:



BAUPHYSIK

Gut durchdacht – profitieren Sie von der wärmebrückenfreien Bauweise der ISOattika



MONTAGE

Fast kinderleicht – dank exaktem Zuschnitt und dem geringen Eigengewicht von nur ca. 18 kg



HALTBARKEIT

Richtig langlebig – ISOattika besteht nur aus feuchtigkeits-resistenten Materialien



ENTWÄSSERUNG

Einfach unkompliziert – Regenabflüsse können mit Dosenbohrern gebohrt werden



FASSADEN-ANSCHLUSS

Echt vielseitig – geeignet für alle gängigen Anschlüsse wie Wärmedämmverbundsystem, hinterlüftete Fassade, monolithisches Mauerwerk etc.

Unsere Zonenliste finden Sie im Downloadbereich auf www.leitl.at
Preise gültig ab 1.1.2024, LKW-verladen. Irrtümer bzw. Druckfehler sind für uns nicht verbindlich.



**WIR
BERATEN SIE
GERNE!**
07221/63531-222

FERTIGGARAGEN

Vielfalt, die keine Wünsche offen lässt.

Egal, ob Sie sich für eine Einzel-, Doppel- oder Großraumgarage mit durchgehendem Tor entscheiden – unser variantenreiches Produktsortiment ermöglicht eine perfekte, individuell auf Ihre Platzverhältnisse abgestimmte Lösung. Das Design Ihrer Fertiggarage wird optimal an die Architektur Ihres Hauses angepasst und vervollständigt somit Ihr „Zuhause“.

Leitl Garagen: SCHLÜSSELFERTIG IN 15 MINUTEN

FERTIGGARAGEN – EINFACH, SAUBER & SCHNELL

Die im Werk produzierte **Stahlbeton-Fertigarage** wird mit Tür, Tor, Fenster und sämtlichen Installationen fertiggestellt. Sie benötigen nur zwei Streifenfundamente und unser erfahrenes Team stellt Ihre Fertiggarage in 15 Minuten mit unserem Spezialtransporter millimetergenau auf den gewünschten Platz. Neu ausgereifte und geprüfte Markenbauteile komplettieren die Leitl Fertiggarage. Damit erreichen wir die überdurchschnittlich hohe Lebensdauer und die große Zufriedenheit unserer Kunden.

GARAGENMODELLE – SO FLEXIBEL WIE IHRE ANFORDERUNGEN!

Einzelgarage	Doppelgarage	Großraumgarage	Reihen-/Objektgarage
<p>Eine Leitl Stahlbeton-Fertigarage ist die schnellste und kostengünstigste Möglichkeit eine massive Garage zu errichten. Die Dimension und das Design beweisen Anpassungsfähigkeit, unsere Modellvielfalt lässt keine Wünsche offen.</p>	<p>In den vergangenen Jahren ist die Zahl der PKWs pro Haushalt deutlich angestiegen, deshalb ist die Leitl Doppelgarage ein sehr gefragtes Modell. Vielfältig kombinier- und gestaltbar sorgt sie für ein harmonisches Gesamtbild mit Ihrem Haus.</p>	<p>Mehr Innenraum, mehr Komfort beim Einfahren und Aussteigen, mehr Lagerflächen und mehr Möglichkeiten zur Innenraumgestaltung. Dies sind nur einige der unschlagbaren Argumente, die für eine Leitl Großraumgarage sprechen.</p>	<p>Die klassische Einzelgarage wird bei größeren Objekten im gewerblichen Bereich meist als Reihengarage ausgeführt. Entsprechend designt und angeordnet wird die Wohnanlage oder der Gewerbebau dadurch aufgewertet.</p>



Nähere Infos auf www.leitl-garage.at

VERKAUFS- UND LIEFERBEDINGUNGEN

1. Preise:

Unsere Preisanbote sind freibleibend; wenn zum Vertragsabschluss Preiserhöhungen von Roh- und Hilfsstoffen, Löhnen, Fracht usw. eintreten, sind wir an die von uns genannten Preise nicht gebunden und berechtigt, diese entsprechend anzuhäufeln. An die dem Vertragsabschluss zugrundeliegenden Preise sind wir gebunden; allein für Leistungen, die von uns mehr als 2 Monate nach Vertragsabschluss zur Auslieferung kommen, sind wir berechtigt, entsprechend inzwischen eingetretenen Preiserhöhungen bei Roh- und Hilfsstoffen, Löhnen, Frachten usw. die Preise abzuändern. Wenn nicht anders angegeben, gelten unsere Preise ab unserem Erzeuger- oder Versandwerk, bahn- oder fuhrwerksverladen. Nur gesondert in Rechnung gestellte Paletten werden bei Rückgabe an unser Werk vergütet; bei Rückabholung durch uns steht es uns frei, eine Manipulationsgebühr zu verrechnen. Wenn wir Bahn- oder Frachttarife angeben, erfolgt dies ohne Gewähr. Bei Autofrachtsätzen wird eine Zufahrtsmöglichkeit für schwere Lastwagen ohne besondere Erschwernis angenommen.

2. Zahlungsbedingungen und Eigentumsvorbehalt:

Ohne eine gegenteilige schriftliche Bestätigung sind unsere Rechnungen zahlbar innerhalb von 8 Tagen ab Rechnungsdatum netto Kassa. Bei Zahlungsverzug berechnen wir 1 % Verzugszinsen pro Monat ab Rechnungsdatum. Wechsel werden nur aufgrund ausdrücklicher Zustimmung zahlungshalber angenommen; es gilt als vereinbart, dass alle im Zusammenhang mit einer sofortigen Vorlage dieser Wechsel anfallenden Spesen und Diskontspesen vom Käufer zu tragen sind. Eine Zurückhaltung vereinbarter Zahlungen wegen irgendwelcher Gegenansprüche ist unzulässig, es sei denn, dass diese Gegenforderungen von uns als richtig bestehend bestätigt sind. **Wir behalten uns an allen gelieferten Waren bis zur vollständigen Erfüllung all unserer Verbindlichkeiten das Eigentumsrecht vor.** Eine Weiterveräußerung oder sonstige Weitergabe unserer unter Eigentumsvorbehalt gelieferten Waren ist nur im Rahmen und für den Fall eines dahingehenden bestehenden gewöhnlichen Geschäftsbetriebes zulässig. Für den Fall, dass noch unter Eigentumsvorbehalt stehende Waren weiterveräußert werden, bietet der Käufer hiermit die Abtretung seiner ihm gegen seinen Abnehmer bzw. Kunden zustehende Forderung aus der Weitergabe dieser Ware bis zur Erfüllung der Zahlungsverpflichtung sicherheitshalber an uns unwiderruflich ab; er verpflichtet sich, uns dazu auf unser Verlangen Name und Anschrift des Kunden mitzuteilen und gewährt uns dazu auf unser Verlangen Einsicht in seine Bücher. Daneben ist der Käufer verpflichtet, uns von jeder Begründung eines Pfandrechtes an den unter Eigentumsvorbehalt gelieferten Waren unverzüglich zu verständigen und den Pfandinhaber auf das fremde Eigentum hinzuweisen. Der Käufer erklärt sein ausdrückliches Einverständnis, dass bei Geltendmachung des Eigentumsvorbehaltes der Standort der Ware durch unsere Mitarbeiter betreten werden darf.

3. Erfüllung:

Erfüllungsort für Lieferung ist der Standort unseres Erzeuger- bzw. Versandwerkes. Für die Verladung und Sicherheit der verladenen Ware übernehmen wir auch dann keinerlei Haftung, wenn diese auf unserem Werksgelände und/oder von unseren Mitarbeitern vorgenommen wurde. Die Lieferung gilt durch Verladung und Übergabe an die Bahn oder sonstigen Frachtführer, bei Selbstabholung durch Übernahme und Unterzeichnung des Lieferscheines als erfüllt. Mit diesem Zeitpunkt geht die Gefahr eines Unterganges oder einer Beschädigung der Ware auf den Käufer über. Für die Verrechnung gelten die Mengen laut Lieferschein. Auf Bestellung angefertigte Ware wird zum Zeitpunkt der Lieferbereitschaft in Rechnung gestellt. Bei Übernahmeverzögerung hat der Käufer bzw. der Besteller an uns angemessene Lagerungskosten zu entrichten. Bei Schadensfällen bei der Erfüllung haften wir nur für Vorsatz und grobe Fahrlässigkeit. Wenn der Käufer bzw. Besteller mit der Übernahme der Ware in Verzug ist, sind wir berechtigt, vom Auftrag zurückzutreten; auch kommt uns in einem solchen Fall ein Schadenersatz wegen Nichterfüllung zu.

4. Lieferfristen, Lieferzeit:

Die angegebene Lieferzeit beginnt erst mit Erhalt der vollständigen Bestellung samt allen erforderlichen kaufmännischen und technischen Angaben, soweit solche für die Ausführung der Bestellung notwendig sind. Liefertermine sind grundsätzlich freibleibend, es sei denn, ein solcher Liefertermin wurde ausdrücklich als feststehend vereinbart. In jedem Fall der Vereinbarung von feststehenden Lieferterminen steht dem Käufer erst nach Setzung einer angemessenen Nachfrist von 1 Monat ein Rücktrittsrecht zu. Sollte unser Verzug hingegen nachweislich auf Lieferengpässe aufgrund überregionaler Rohstoffknappheit oder reduzierter Produktionskapazitäten zurückzuführen sein, so steht es uns frei, den Liefertermin entsprechend anzupassen. Sollte der Käufer damit nicht einverstanden sein, kann der Vertrag storniert werden, ohne dass dem Käufer daraus Ansprüche erwachsen. Im Falle unseres Verzuges stehen auch in anderen Fällen nur dann Schadenersatzansprüche zu, wenn uns der Vorwurf eines vorsätzlichen oder grob fahrlässigen Handelns trifft.

5. Versand:

Der Versand der Waren erfolgt stets auf Gefahr des Käufers bzw. Empfängers. Dies selbst dann, wenn der Versand durch uns durchgeführt wird.

6. Reklamation:

Beanstandungen wegen unvollständiger oder unrichtiger Lieferung und Rügen wegen erkennbarer Mängel sind unverzüglich, spätestens 5 Werktagen nach Übergabe der Ware oder Leistung, andere Mängel sofort nach Entdeckung schriftlich in unserem Büro 4070 Hinztenbach, Eferding bei sonstigem Verlust von Gewährleistungsansprüchen bekanntzugeben. Beanstandungen sind von uns nur bei Waren 1. Klasse zu berücksichtigen; sonst nur, wenn ausdrücklich ausbeudende Eigenschaften nicht vorliegen. Bei berechtigter und rechtzeitig erfolgter Mängelrüge erfüllen wir unsere Gewährleistungspflicht nach unserer Wahl entweder durch eine Verbesserung oder den Ersatz der fehlerhaften Ware. Schadenersatzansprüche sind ausgeschlossen, wenn uns nicht der Vorwurf eines vorsätzlichen oder grob fahrlässigen Handelns trifft. Ausgeschlossen ist hier die Gewährleistung und Schadenersatz bei natürlichem Verschleiß oder Beschädigung, die auf Fahrlässigkeit, unsachgemäße Behandlung oder Havarie zurückzuführen sind; dasselbe gilt bei ohne unserer Zustimmung unternommenen unfachmännlichen Behebungsmaßnahmen. Vereinbart wird eine Beweislastumkehr im Sinn des § 1298 ABGB, sodass der Erwerber sowohl unser Verschulden als auch den Verschuldensgrad nachzuweisen hat.

7. Gewährleistung:

Bei Lieferung von Deckenelementen übernehmen wir bei sachgemäßer Verlegung und Benutzung entsprechend unseren Vorschriften für die Tragfähigkeit der Decke die volle Haftung für die Dauer von drei Jahren. Die gesetzliche Gewährleistung wird dadurch nicht eingeschränkt. Für die sachgemäße Verlegung und das Betonieren ist auf jeden Fall der Bauunternehmer verantwortlich. Bei der Lieferung von Ziegeln, Deckenfertigteilen oder aufgehendem Mauerwerk werden vom Käufer mengenmäßige Abweichungen im Ausmaß von 3 % der Lieferung ausdrücklich in Kauf genommen; insbesondere akzeptiert der Käufer auch Beschädigungen der gelieferten Produkte in diesem Umfang. Mustersondungen sowie Prospekte sind unverbindliche Durchschnittsproben bzw. Durchschnittswerte. Abweichungen in der Farbe, den Maßen, dem Gewicht und der Qualität, die in der Herstellung unvermeidlich sind und den Verwendungszweck nicht beeinträchtigen, bleiben vorbehalten und können nicht beanstandet werden. Änderungen oder Verbesserungen, die sich auf Grund neuer Erfahrungen ergeben können, behalten wir uns ausdrücklich vor. Bei einer Inanspruchnahme unserer Garantie gelten die für Reklamationen festgelegten Regelungen. Fertigteile werden nach Angaben des Käufers bzw. eines von diesem beauftragten Architekten/Zivilingenieur ausgeführt. Wir übernehmen diesbezüglich keinerlei Haftung betreffend der Richtigkeit der Angaben im Zusammenhang mit dem Einsatz dieser Elemente und es wird diesbezüglich jegliche Warnpflicht unsererseits, insbesondere auch hinsichtlich statischer Mängel ausgeschlossen. Die Frist für die Beweislastumkehr des § 933a Abs 3 ABGB verringert sich auf drei Jahre, nach diesem Zeitraum trifft also den Käufer die Beweislast für unser Verschulden.

8. Schwundrisse/Oberfläche bei Betonwaren:

Schwindrisse sind eine technische Eigentümlichkeit sämtlicher Betonwaren und berechtigen nicht zur Reklamation. Der Auftraggeber erkennt an, dass diese keinen Mangel darstellen und uns diesbezüglich keine Gewährleistungspflicht trifft. Die Betonfertigteile bestehen nicht aus Sichtbeton. Unebenheiten und Löcher stellen somit keine Mängel dar. Abweichungen in der Farbe, den Maßen, dem Gewicht und der Qualität, die in der Herstellung unvermeidlich sind und den Verwendungszweck nicht beeinträchtigen, bleiben vorbehalten und können nicht beanstandet werden.

9. Rücklieferungen:

Eine Rücknahme von übrig gebliebenem Material kann – solange dieses vollkommen einwandfrei und unbeschädigt ist – nach unserem eigenen Ermessen erfolgen; wir behalten uns dafür die Verrechnung von Manipulationsgebühren vor.

10. Allgemeines:

Jede Änderung der Lieferbedingungen muss schriftlich bestätigt sein und gilt nur für das Geschäft, für das diese vereinbart worden ist. Änderungen, Streichungen usw. einer Bestellung sind nur gültig, wenn wir die Kenntnisnahme schriftlich bestätigt haben. Der Käufer ist bei Weiterverkauf verpflichtet, diese Lieferbedingungen seinen Verkäufern zugrunde zu legen und dieselben seinen Abnehmern bekanntzugeben. Einkaufsbedingungen des Käufers verpflichten uns nur, wenn wir sie ausdrücklich anerkennen. Fehlender Widerspruch bedeutet in keinem Fall unsere Zustimmung.

11. Gerichtsstand/Recht:

Die ausschließliche Zuständigkeit des sachlich zuständigen Gerichtes in **Linz/Donau** (Österreich) wird vereinbart. Wir behalten uns jedoch vor, die Klage auch am Sitz des Käufers zu führen. Es gilt österreichisches Recht unter Ausschluss des UN-Kaufrechtes.

12. Konsumentenschutz:

Falls der Käufer in einem Geschäftsfall als Verbraucher im Sinne des Konsumentenschutzgesetzes anzusehen ist, gelten obige Bedingungen unter folgenden Abänderungen:

- Die Erfordernis der Schriftform gilt nur für alle vom Käufer an uns gerichteten Erklärungen; solche gelten erst ab Schriftlichkeit als abgegeben.
- Die Einschränkung der Aufrechnungsmöglichkeit entfällt.
- Hinsichtlich Reklamation und Gewährleistung gilt Konsumenten gegenüber die gesetzliche Regelung.
- Gegenüber Konsumenten sind Preisanbote verbindlich, bei Zahlungsverzug werden 4 % Zinsen per anno verrechnet.
- Hat der Verbraucher seine Vertragserklärung nicht in den für unsere geschäftlichen Zwecke dauernd benutzten Räumen oder auf Messeständen abgegeben, so kann er binnen 14 Tagen nach Zustandekommen des Vertrages schriftlich vom Vertrag zurücktreten. Es genügt dafür, wenn der Verbraucher ein Schriftstück, das seine Vertragserklärung oder die des Unternehmers erklärt, dem Unternehmer oder dessen Beauftragten, der in den Vertragsverhandlungen mitgewirkt hat, mit dem Vermerk zurückstellt, der erkennen lässt, dass der Verbraucher das Zustandekommen oder die Aufrechterhaltung des Vertrages ablehnt. Es genügt, wenn diese Erklärung innerhalb des oben genannten Zeitraumes abgesandt wird.
- Das Rücktrittsrecht steht dem Verbraucher nicht zu, wenn er selbst die Geschäftsverbindung angebahnt hat oder bei Vertragserklärungen, die der Verbraucher in körperlicher Abwesenheit des Unternehmers abgegeben hat, es sei denn, dass er dazu vom Unternehmer gedrängt worden ist.
- Die Bestimmung über den Gerichtsstand gilt nur, wenn der Käufer im Sprengel des BG. bzw. des LG. Linz bei Vertragsabschluss seinen Wohnsitz gehabt hat oder der Aufenthaltsort oder sein Beschäftigungsort dort gelegen ist.
- Im Bereich des Produkthaftungsgesetzes gilt gegenüber Konsumenten die gesetzliche Regelung.

13. Produkthaftung:

Werden unsere Produkte vom Käufer weiterveräußert, weitergeliefert oder auf sonstige Weise an Dritte übergeben, übernimmt dieser für sich und seine Mitarbeiter für die Dauer unserer möglichen Inanspruchnahme nach dem Produkthaftungsgesetz die Verpflichtung

- sicherzustellen, dass alle Daten über die Weiterveräußerung genau erfasst und aufbewahrt werden und diese Verpflichtung an dessen Abnehmer überbunden wird, um Vertriebswege nachträglich feststellen zu können;
- unsere Produkte nur in einwandfreiem Zustand, unseren Anleitungen sowie gesetzlichen bzw. behördlichen Vorschriften, Anordnungen und Zulassungsbedingungen entsprechend weiter zu übergeben oder zu verarbeiten und sämtliche von uns erhaltenen Produktinformationen oder Verwendungsanleitungen dem Dritten mit dem Produkt mit zu übergeben;
- uns über alle ihm bekannt gewordenen Fehler unserer Produkte und Produktinformationen bzw. Verwendungsanleitungen unverzüglich zu informieren;
- den Stand von Wissenschaft und Technik hinsichtlich der Eigenschaften unserer Produkte, insbesondere was die Sicherheit derselben anlangt, selbstständig zu verfolgen und uns sofort über nach seiner Sicht bestehenden Widersprüche zu unseren Produkten, Produktinformationen und Verwendungsanleitungen zu informieren.

Der Käufer hat uns im Falle der Nicht-Zuhaltung dieser übernommenen Pflichten für alle damit verbundenen Nachteile vollkommen schadlos zu halten. Soweit der Käufer von Dritten nach dem Produkthaftungsgesetz in Anspruch genommen wird, gelten Regressansprüche gegen uns im gesetzlichen Rahmen des § 12 PHG als ausgeschlossen.

14. Datenschutz

Der Käufer ist mit der Erhebung, Speicherung und elektronischen Verarbeitung seiner personenbezogenen bzw. besonderen Kategorien personenbezogener (sensibler) Daten (z.B. Sozialversicherungsnummer, Geburtsdaten, Kontoverbindung) einverstanden, soweit diese im Zusammenhang mit der Administration des abgeschlossenen Vertrages erforderlich oder dienlich sind. Im Übrigen verweisen wir auf unsere Datenschutzinformation, die unter www.leit.at abrufbar ist.

BAUHÜTTE LEITL-WERKE GMBH

4070 Eferding/A, Leitl-Straße 1, Tel.: 07272/24 44-0,
E-Mail: verkauf@leitl.at

FN 87126 b, LG Wels, Sitz Hinzenbach
UID Nr. ATU 24363007, DVR-Nr. 1073045

BETONPRODUKTE

Leitl Beton GmbH & Co KG
4063 Hörsching/A, Bahnhofstraße 20, Tel.: 07221/63 531,
E-Mail: beton@leitl.at

FN 149993 d, LG Linz, Sitz Hörsching, UID Nr. ATU 41607702
DVR-Nr. 0173665, Offenlegung nach § 14 UGB:
Leitl Komplementär GmbH, FN 266867 b, LG Wels, Sitz Hinzenbach

ZIEGEL- UND SPANNTONPRODUKTE

Leitl Spannton GmbH
4070 Eferding/A, Leitl-Straße 1, Tel.: 07272/24 44-0,
E-Mail: spannton@leitl.at

FN 79245 m, LG Wels, Sitz Hinzenbach
UID Nr. ATU 37182909, DVR-Nr. 0173606



Hier finden Sie uns im Internet:

www.leitl.at
www.vital-vinotek.at
www.leitl-garage.at
www.vitalsonnenhauspro.at
www.leitl-karriereleiter.at



Leitl Werke



www.youtube.com/leitlwerke